

Which children and young people are at higher risk of severe disease and death after SARS-CoV-2 infection: a systematic review and individual patient meta-analysis

Supplementary Material

Full Search Terms

Search Terms used for Pubmed:

PubMed: ((COVID-19[Supplementary Concept] OR severe acute respiratory syndrome coronavirus 2[Supplementary Concept] OR Coronavirus Infections[MeSH Terms] OR Wuhan coronavirus[Text Word] OR Wuhan seafood market pneumonia virus[Text Word] OR COVID19*[Text Word] OR COVID-19*[Text Word] OR COVID-2019*[Text Word] OR coronavirus disease 2019[Text Word] OR SARS-CoV-2[Text Word] OR SARS2[Text Word] OR 2019-nCoV*[Text Word] OR 2019 novel coronavirus[Text Word] OR severe acute respiratory syndrome coronavirus 2[Text Word] OR 2019 novel coronavirus infection[Text Word] OR coronavirus disease 2019[Text Word] OR coronavirus disease-19[Text Word] OR novel coronavirus[Text Word] OR coronavirus[Text Word] OR SARS-CoV-19[Text Word] OR PIMS-TS[Text Word] OR paediatric inflammatory multisystem syndrome [Text Word] OR MIS-C[Text Word] OR multi-system inflammatory syndrome in children[Text Word]) AND (minors [Text Word]OR minors* [Text Word]OR boy [Text Word]OR boys[Text Word] OR girl*[Text Word] OR kid[Text Word] OR kids[Text Word] OR child[Text Word] OR child*[Text Word] OR children*[Text Word] OR schoolchild*[Text Word] OR schoolchild[Text Word] OR school child [Text Word] OR school child*[Text Word] OR adolescen* [Text Word]OR juvenil* [Text Word]OR youth* [Text Word]OR teen* [Text Word]OR under*age* [Text Word]OR pubescen* [Text Word] OR pediatrics[mh] OR pediatric* [Text Word]OR paediatric* [Text Word]OR pediatric* [Text Word]))

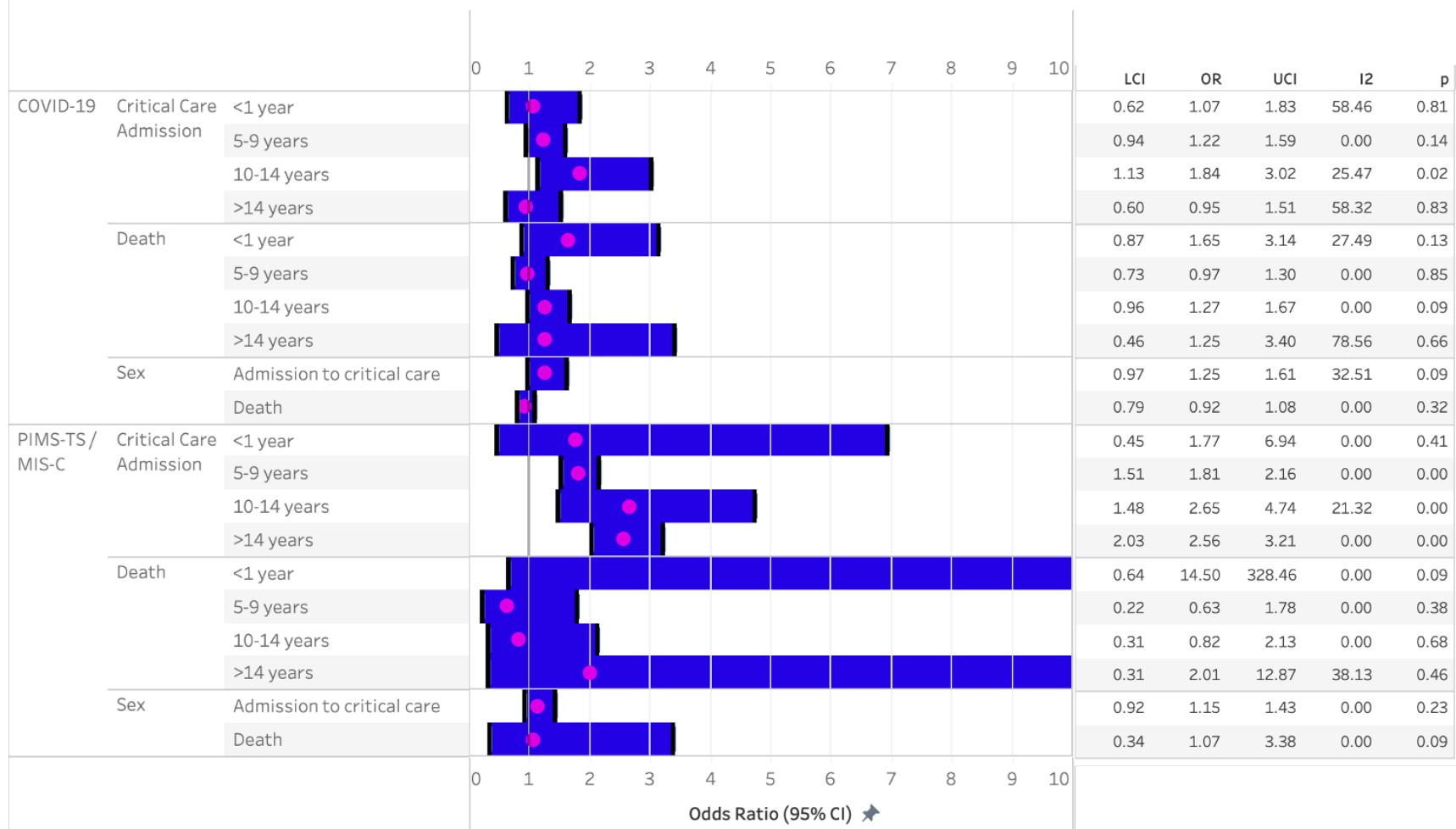
Filters:

Language: English only

Article type: Clinical study, clinical trial, comparative study, journal article, multicentre study, observational study, pragmatic clinical trial, randomized control trial

Age: Child: birth-18 years, Newborn: birth-1 month, Infant: birth-23 months, Infant: 1-23 months, preschool child: 2-5 years, child: 6-12 years, adolescent: 13-18 years

Sensitivity analysis - association between demographics and outcome



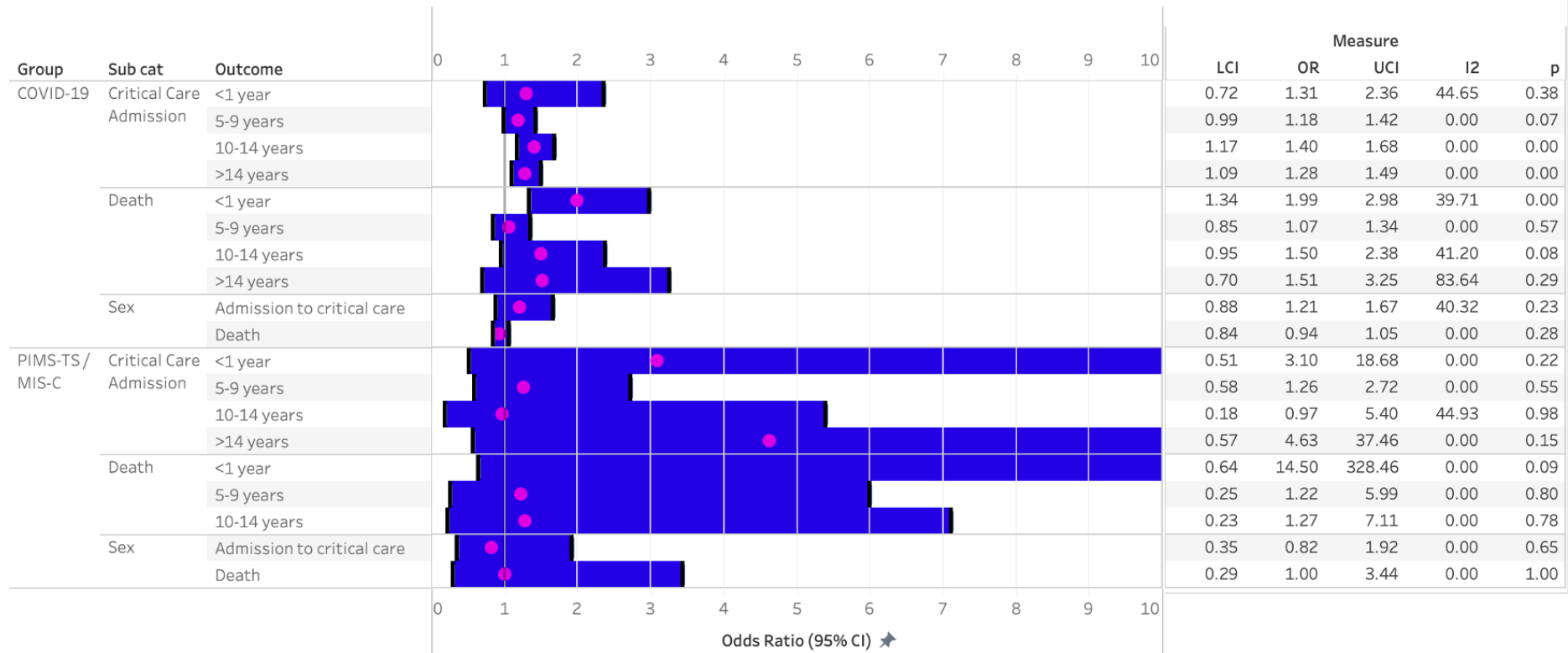
Supplementary Figure 1. Sensitivity analysis of aggregated demographic data used in meta-analysis. Largest study included in the meta-analysis excluded.

Sensitivity analysis - association between co-morbidities and outcome



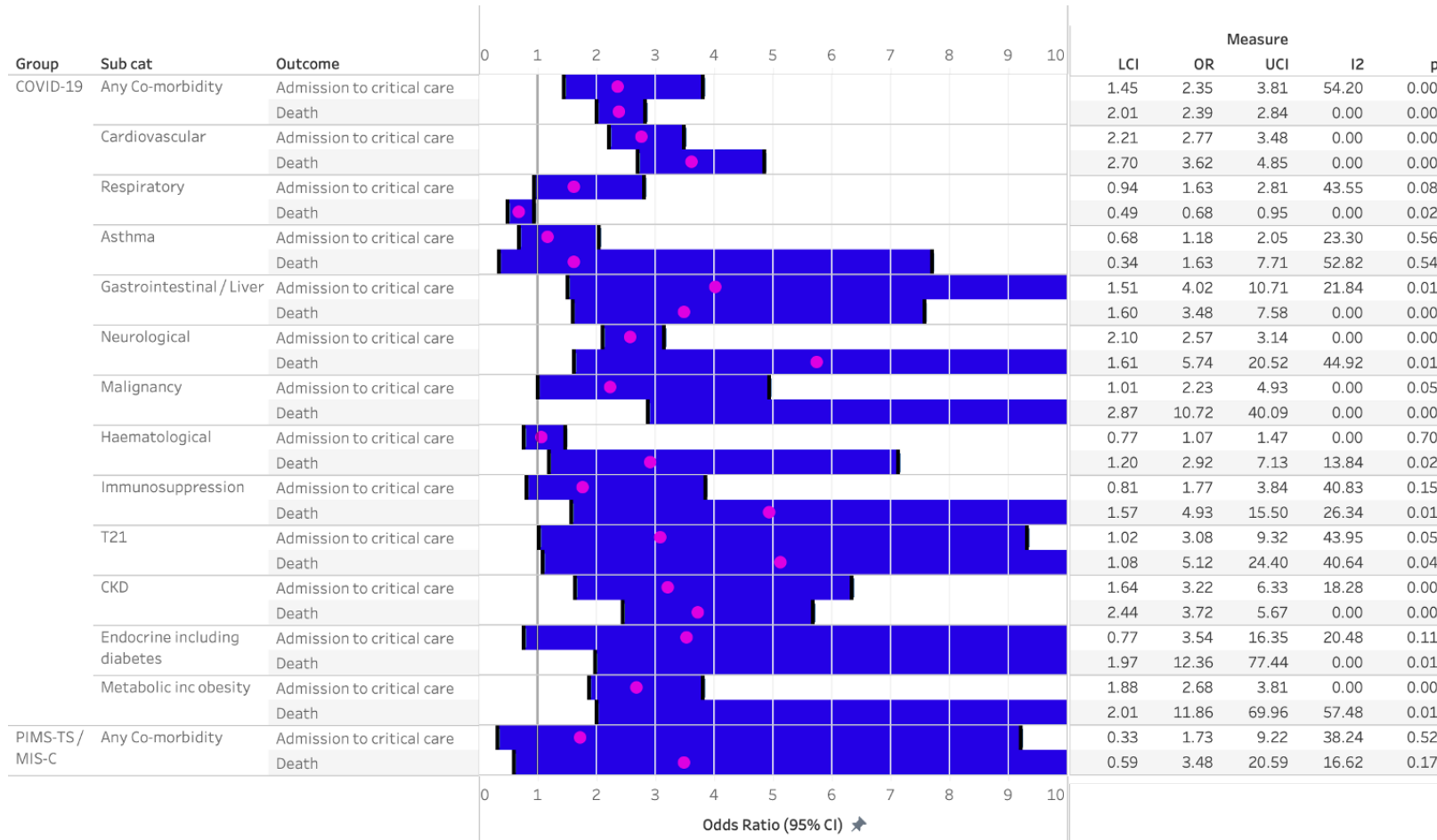
Supplementary Figure 2. Sensitivity analysis of aggregated co-morbidity data used in meta-analysis. Largest study included in the meta-analysis excluded.

Meta-analysis of studies providing IPD - Association between demographics and severe outcome



Supplementary Figure 3. Meta-analysis of demographics of individual patient data.

Meta-analysis of studies providing IPD - Association between co-morbidities and severe outcome



Supplementary Figure 4. Meta-analysis of co-morbidities of individual patient data.

Supplementary Table 1. Summary of all studies included in aggregated meta-analysis including outcomes of mechanical invasive ventilation and cardiovascular support

Name	Events 1	Total 1	Events 2	Total 2	Effect Estimate	CI Start	CI End	Weight	P(Q)	I ² (Q)	Z	P(Z)
Sex and Severe Outcome												
Invasive Ventilation	605	6384	500	6043	1.17	0.94	1.46	100.00	0.31	10.70	1.41	0.16
COVID-19	556	6233	465	5948	1.24	0.92	1.66	86.15	0.14	30.00	1.43	0.15
12 - OY Antunez-Montes et al	2	110	1	71	1.30	0.12	14.57	0.81				
13 - AR Araujo da Silva et al	3	34	1	15	1.35	0.13	14.20	0.86				
142 - S Richardson et al	8	51	6	59	1.64	0.53	5.10	3.49				
151 - B Sousa et al	404	3591	351	3341	1.08	0.93	1.26	38.87				
155 - Kyung Sung	0	54	0	47	0.00	0.00	0.00	0.00				
15 - JP Armann et al	3	45	3	57	1.29	0.25	6.70	1.71				
174 - P Zachariah et al	4	27	5	23	0.63	0.15	2.68	2.18				
21 - D Bayesheva et al	1	311	0	241	2.33	0.09	57.53	0.47				
221 - Preston et al	100	1083	72	1344	1.80	1.31	2.46	24.14				
28 - H Cairoli	1	315	0	263	2.51	0.10	61.96	0.47				
46 - M Ceano-Vivas et al	1	22	0	11	1.60	0.06	42.63	0.44				
54 - A Desai et al	10	156	18	137	0.45	0.20	1.02	6.37				
75 - V Giacomet et al	1	82	0	44	1.64	0.07	41.05	0.46				
79 - F Gotzinger et al	18	311	7	271	2.32	0.95	5.63	5.42				
9 - M Alharbi et al	0	41	1	24	0.19	0.01	4.82	0.46				
PIMS-TS/MIS-C	49	151	35	95	0.80	0.46	1.41	13.85	0.73	0.00	0.75	0.45
10 - Z Almoussa et al	1	5	0	5	3.67	0.12	113.73	0.41				
12 - OY Antunez-Montes et al	15	43	9	24	0.89	0.32	2.52	4.10				
13 - AR Araujo da Silva et al	1	5	1	9	2.00	0.10	41.00	0.52				
143 - M Riollano-Cruz et al	3	11	0	4	3.71	0.15	88.75	0.47				
147 - L Shahbaznejad et al	2	6	1	4	1.50	0.09	25.39	0.60				
167 - E Whittaker et al	15	38	10	20	0.65	0.22	1.94	3.73				
179 - J Pang et al	3	3	1	2	7.00	0.17	291.34	0.34				
183 - Rekhtman et al	2	13	3	6	0.18	0.02	1.64	0.98				

Name	Events		Events		Effect			Weight	P(Q)	I ² (Q)	Z	P(Z)
	1	Total 1	2	Total 2	Estimate	CI Start	CI End					
187 - R Carbajal et al	0	2	3	5	0.14	0.00	4.47	0.40				
244- Luna-Munoz	2	7	1	3	0.80	0.04	14.64	0.5				
228 - Hasan et al	1	5	0	2	1.67	0.05	58.28	0.38				
41 - RL Crawford et al	0	5	0	0	0.00	0.00	0.00	0.00				
89 - S Jain et al	3	11	6	12	0.38	0.07	2.14	1.54				
9 - M Alharbi et al	3	4	1	2	3.00	0.08	107.45	0.37				
Need for inotropes/ECMO	69	1009	54	828	0.82	0.47	1.46	100.00	0.26	17.85	0.66	0.51
COVID-19	20	895	13	756	1.32	0.66	2.64	45.65	0.80	0.00	0.77	0.44
12 - OY Antunez-Montes et al	1	110	0	71	1.96	0.08	48.76	2.95				
142 - S Richardson et al	0	51	0	59	0.00	0.00	0.00	0.00				
15 - JP Armann et al	5	45	3	57	2.25	0.51	9.97	11.16				
28 - H Cairoli	1	315	0	263	2.51	0.10	61.96	2.97				
46 - M Ceano-Vivas et al	1	22	0	11	1.60	0.06	42.63	2.84				
79 - F Gotzinger et al	11	311	8	271	1.21	0.48	3.04	20.90				
9 - M Alharbi et al	1	41	2	24	0.28	0.02	3.21	4.83				
PIMS-TS/MIS-C	49	114	41	72	0.53	0.21	1.35	54.35	0.15	36.60	1.33	0.18
10 - Z Almoussa et al	2	5	3	5	0.44	0.04	5.58	4.58				
12 - OY Antunez-Montes et al	16	43	7	24	1.44	0.49	4.22	17.52				
147 - L Shahbaznejad et al	2	6	2	4	0.50	0.04	6.68	4.39				
167 - E Whittaker et al	14	38	13	20	0.31	0.10	0.97	16.44				
187 - R Carbajal et al	0	2	5	5	0.02	0.00	1.21	1.78				
41 - RL Crawford et al	5	5	0	0	0.00	0.00	0.00	0.00				
89 - S Jain et al	6	11	10	12	0.24	0.03	1.65	7.37				
9 - M Alharbi et al	4	4	1	2	9.00	0.22	362.48	2.27				
Admission to Critical Care / ICU	2088	7878	1745	7300	1.19	0.99	1.44	100.00	0.00	44.79	1.81	0.07
COVID-19	1622	7121	1401	6716	1.19	0.93	1.52	77.12	0.00	58.55	1.41	0.16
122 - A Moreira et al	63	206	42	239	2.07	1.32	3.23	8.54				
12 - OY Antunez-Montes et al	8	110	3	71	1.78	0.46	6.94	1.75				
136 - G Qian et al	5	86	2	39	1.14	0.21	6.16	1.18				
13 - AR Araujo da Silva et al	15	34	11	15	0.29	0.08	1.09	1.82				

Name	Events		Events		Effect Estimate	CI Start	CI End	Weight	P(Q)	I ² (Q)	Z	P(Z)
	1	Total 1	2	Total 2								
142 - S Richardson et al	8	51	6	59	1.64	0.53	5.10	2.41				
151 - B Sousa et al	981	3591	885	3341	1.04	0.94	1.16	15.28				
155 - Kyung Sung	0	54	0	47	0.00	0.00	0.00	0.00				
157 - O Swann et al	49	326	29	253	1.37	0.84	2.23	7.76				
15 - JP Armann et al	5	45	10	57	0.59	0.19	1.86	2.33				
21 - D Bayesheva et al	0	311	4	241	0.08	0.00	1.58	0.41				
221 - Preston et al	402	1083	345	1344	1.71	1.44	2.03	14.15				
224 - Graff et al	6	39	5	27	0.80	0.22	2.95	1.89				
26 - CE Bolaños-Almeida et al	8	317	9	283	0.79	0.30	2.07	3.13				
28 - H Cairoli	3	315	0	263	5.90	0.30	114.79	0.40				
32 - J Chao et al	8	31	5	15	0.70	0.18	2.66	1.79				
46 - M Ceano-Vivas et al	3	22	2	11	0.71	0.10	5.03	0.90				
67 - G Fisler et al	13	33	17	40	0.88	0.34	2.25	3.28				
75 - V Giacomet et al	5	82	3	44	0.89	0.20	3.90	1.50				
79 - F Gotzinger et al	33	311	15	271	2.03	1.08	3.82	5.79				
91 - M Kainth et al	4	33	5	32	0.74	0.18	3.07	1.63				
9 - M Alharbi et al	3	41	3	24	0.55	0.10	2.99	1.18				
PIMS-TS/MIS-C	466	757	344	584	1.15	0.92	1.43	22.88	0.69	0.00	1.19	0.23
10 - Z Almoussa et al	5	5	4	5	3.67	0.12	113.73	0.30				
12 - OY Antunez-Montes et al	17	43	11	24	0.77	0.28	2.12	2.92				
13 - AR Araujo da Silva et al	5	5	7	9	3.67	0.15	92.65	0.34				
147 - L Shahbaznejad et al	5	6	4	4	0.41	0.01	12.64	0.30				
160 - JP Torres et al	9	14	5	13	2.88	0.60	13.75	1.36				
167 - E Whittaker et al	25	38	13	20	1.04	0.33	3.23	2.39				
183 - Rekhtman et al	8	13	4	6	0.80	0.10	6.10	0.83				
187 - R Carbajal et al	2	2	5	5	0.00	0.00	0.00	0.00				
226 - Abrams et al	372	602	275	476	1.18	0.93	1.51	12.67				
228 - Hasan et al	2	5	0	2	3.57	0.11	111.71	0.30				
41 - RL Crawford et al	4	5	0	0	0.00	0.00	0.00	0.00				
5 - N Abdel-Haq et al	8	15	14	18	0.33	0.07	1.47	1.46				

Name	Events		Events		Effect Estimate	CI Start	CI End	Weight	P(Q)	I ² (Q)	Z	P(Z)
	1	Total 1	2	Total 2								
9 - M Alharbi et al Received Pharmacological Therapy	4	4	2	2	0.00	0.00	0.00	0.00				
COVID-19	161	640	109	498	0.71	0.44	1.15	100.00	0.82	0.00	1.40	0.16
12 - OY Antunez-Montes et al	57	526	38	417	0.73	0.42	1.27	77.48	0.63	0.00	1.12	0.26
13 - AR Araujo da Silva et al	11	110	5	71	0.68	0.23	2.05	19.05				
15 - JP Armann et al	22	34	6	15	0.36	0.10	1.27	14.81				
28 - H Cairoli	20	45	26	57	1.05	0.48	2.30	37.47				
46 - M Ceano-Vivas et al	2	315	0	263	0.24	0.01	4.98	2.50				
PIMS-TS/MIS-C	2	22	1	11	1.00	0.08	12.40	3.65				
10 - Z Almoussa et al	104	114	71	81	0.63	0.23	1.74	22.52	0.63	0.00	0.89	0.37
12 - OY Antunez-Montes et al	5	5	5	5	0.00	0.00	0.00	0.00				
13 - AR Araujo da Silva et al	42	43	23	24	0.55	0.03	9.17	2.91				
147 - L Shahbaznejad et al	5	5	6	9	0.17	0.01	4.03	2.30				
167 - E Whittaker et al	6	6	4	4	0.00	0.00	0.00	0.00				
187 - R Carbajal et al	30	38	14	20	0.62	0.18	2.14	15.19				
89 - S Jain et al	2	2	5	5	0.00	0.00	0.00	0.00				
9 - M Alharbi et al Death	10	11	12	12	3.57	0.13	97.23	2.12				
COVID-19	4	4	2	2	0.00	0.00	0.00	0.00				
122 - A Moreira et al	620	10921	651	10491	0.94	0.84	1.05	100.00	0.99	0.00	1.08	0.28
12 - OY Antunez-Montes et al	610	10758	647	10387	0.94	0.83	1.05	99.00	0.98	0.00	1.09	0.27
13 - AR Araujo da Silva et al	4	206	8	239	0.57	0.17	1.93	0.90				
142 - S Richardson et al	0	11	0	5	0.00	0.00	0.00	0.00				
151 - B Sousa et al	1	34	0	15	1.39	0.05	36.04	0.13				
155 - Kyung Sung	0	51	1	59	0.38	0.02	9.50	0.13				
15 - JP Armann et al	286	3591	278	3341	0.95	0.80	1.13	44.75				
19 - S Bellino et al	0	54	0	47	0.00	0.00	0.00	0.00				
21 - D Bayesheva et al	0	45	1	57	0.41	0.02	10.40	0.13				
26 - CE Bolaños-Almeida et al	1	1970	2	1866	0.47	0.04	5.22	0.23				
	0	311	0	241	0.00	0.00	0.00	0.00				
	2	317	3	283	0.59	0.10	3.57	0.41				

Name	Events		Events		Effect Estimate	CI Start	CI End	Weight	P(Q)	I ² (Q)	Z	P(Z)
	1	Total 1	2	Total 2								
28 - H Cairoli	1	315	1	263	0.83	0.05	13.40	0.17				
46 - M Ceano-Vivas et al	1	22	0	11	1.60	0.06	42.63	0.12				
75 - V Giacomet et al	0	82	0	44	0.00	0.00	0.00	0.00				
79 - F Gotzinger et al	3	311	1	271	2.63	0.27	25.43	0.26				
86 - D Hillesheim et al	311	3383	350	3604	0.94	0.80	1.11	51.53				
92 - R Marcello et al	0	14	1	17	0.38	0.01	10.05	0.12				
9 - M Alharbi et al	0	41	1	24	0.19	0.01	4.82	0.13				
PIMS-TS/MIS-C	10	163	4	104	1.07	0.34	3.38	1.00	0.72	0.00	0.11	0.91
10 - Z Almoussa et al	1	5	1	5	1.00	0.05	22.18	0.14				
12 - OY Antunez-Montes et al	4	43	0	24	5.58	0.29	108.26	0.15				
13 - AR Araujo da Silva et al	0	5	0	9	0.00	0.00	0.00	0.00				
143 - M Riollano-Cruz et al	1	11	0	4	1.29	0.04	37.98	0.12				
147 - L Shahbaznejad et al	2	6	0	4	5.00	0.18	136.32	0.12				
167 - E Whittaker et al	1	38	0	20	1.64	0.06	42.11	0.13				
183 - Rekhtman et al	0	13	1	6	0.14	0.00	3.87	0.12				
187 - R Carbajal et al	0	2	0	5	0.00	0.00	0.00	0.00				
29 - C Capone et al	0	20	0	13	0.00	0.00	0.00	0.00				
41 - RL Crawford et al	0	5	0	0	0.00	0.00	0.00	0.00				
89 - S Jain et al	0	11	1	12	0.33	0.01	9.07	0.12				
9 - M Alharbi et al	1	4	1	2	0.33	0.01	11.94	0.10				
Any co-morbidity												
Invasive Ventilation	370	2623	514	7068	2.29	1.36	3.86	100.00	0.10	31.20	3.10	0.00
COVID-19	355	2580	466	6931	2.73	1.62	4.62	74.09	0.22	22.87	3.76	0.00
12 - OY Antunez-Montes et al	0	60	3	121	0.28	0.01	5.51	2.77				
13 - AR Araujo da Silva et al	4	31	0	19	6.38	0.32	125.49	2.77				
142 - S Richardson et al	2	14	12	96	1.17	0.23	5.86	7.52				
151 - B Sousa et al	318	1957	437	4979	2.02	1.73	2.35	25.78				
155 - Kyung Sung	0	5	0	96	0.00	0.00	0.00	0.00				
15 - JP Armann et al	6	33	0	69	32.85	1.79	603.18	2.89				
170 - B Yayla et al	0	5	1	72	4.33	0.16	119.39	2.28				

Name	Events		Events		Effect			Weight	P(Q)	I ² (Q)	Z	P(Z)
	1	Total 1	2	Total 2	Estimate	CI Start	CI End					
174 - P Zachariah et al	8	33	1	17	5.12	0.58	44.91	4.77				
21 - D Bayesheva et al	0	62	1	490	2.61	0.11	64.78	2.42				
28 - H Cairoli	1	191	0	387	6.10	0.25	150.50	2.43				
75 - V Giacomet et al	0	20	1	107	1.73	0.07	44.01	2.38				
79 - F Gotzinger et al	16	145	9	437	5.90	2.55	13.66	15.72				
9 - M Alharbi et al	0	24	1	41	0.55	0.02	14.07	2.38				
PIMS-TS/MIS-C	15	43	48	137	0.83	0.22	3.09	25.91	0.06	51.03	0.28	0.78
10 - Z Almourssa et al	0	4	1	6	0.41	0.01	12.64	2.14				
12 - OY Antunez-Montes et al	11	17	13	50	5.22	1.61	16.96	11.30				
13 - AR Araujo da Silva et al	0	5	2	9	0.27	0.01	6.89	2.39				
143 - M Riollano-Cruz et al	1	5	2	10	1.00	0.07	14.64	3.33				
167 - E Whittaker et al	0	6	25	52	0.08	0.00	1.55	2.86				
179 - J Pang et al	1	2	3	3	0.14	0.00	5.95	1.84				
244 - Luna-Munoz et al	0	1	3	9	0.62	0.02	19.5	2.00				
41 - RL Crawford et al	0	2	0	3	0.00	0.00	0.00	0.00				
9 - M Alharbi et al	2	2	2	4	5.00	0.15	166.59	2.06				
Cardiovascular support	29	338	23	753	4.50	2.13	9.51	100.00	0.91	0.00	3.93	0.00
COVID-19	9	313	6	690	4.07	1.43	11.53	51.65	0.68	0.00	2.64	0.01
12 - OY Antunez-Montes et al	0	60	1	121	0.66	0.03	16.54	5.43				
15 - JP Armann et al	5	33	3	69	3.93	0.88	17.57	25.01				
170 - B Yayla et al	1	5	1	72	17.75	0.93	338.84	6.45				
28 - H Cairoli	1	191	0	387	6.10	0.25	150.50	5.46				
9 - M Alharbi et al	2	24	1	41	3.64	0.31	42.40	9.30				
PIMS-TS/MIS-C	20	25	17	63	5.01	1.71	14.71	48.35	0.84	0.00	2.93	0.00
10 - Z Almourssa et al	5	4	0	6	0.00	0.00	0.00	0.00				
12 - OY Antunez-Montes et al	11	17	12	50	5.81	1.77	19.04	39.78				
41 - RL Crawford et al	2	2	2	3	3.00	0.08	115.34	4.21				
9 - M Alharbi et al	2	2	3	4	2.14	0.06	77.54	4.36				
Admission to Critical Care	1485	4570	1474	8158	2.55	1.79	3.64	100.00	0.00	70.28	5.14	0.00
COVID-19	1444	4516	1434	8070	2.56	1.77	3.71	86.92	0.00	74.20	5.01	0.00

Name	Events		Events		Effect			Weight	P(Q)	I ² (Q)	Z	P(Z)
	1	Total 1	2	Total 2	Estimate	CI Start	CI End					
12 - OY Antunez-Montes et al	2	60	9	121	0.43	0.09	2.05	3.80				
13 - AR Araujo da Silva et al	18	31	8	19	1.90	0.60	6.05	5.68				
142 - S Richardson et al	7	14	30	96	2.20	0.71	6.83	5.82				
151 - B Sousa et al	673	1957	1194	4979	1.66	1.48	1.86	13.91				
155 - Kyung Sung	0	5	0	96	0.00	0.00	0.00	0.00				
157 - O Swann et al	53	258	25	322	3.07	1.85	5.10	10.97				
15 - JP Armann et al	10	33	5	69	5.57	1.72	18.01	5.58				
163 - S Verma et al	16	38	7	44	3.84	1.37	10.80	6.46				
170 - B Yayla et al	0	5	1	72	4.33	0.16	119.39	1.07				
21 - D Bayesheva et al	0	62	4	490	0.86	0.05	16.26	1.34				
221 - Preston et al	630	1659	117	771	3.42	2.75	4.27	13.39				
28 - H Cairoli	3	191	0	387	14.39	0.74	280.01	1.31				
46 - M Ceano-Vivas et al	1	14	4	19	0.29	0.03	2.92	2.03				
75 - V Giacomet et al	2	20	5	107	2.27	0.41	12.59	3.31				
79 - F Gotzinger et al	24	145	24	437	3.41	1.87	6.23	10.07				
9 - M Alharbi et al	5	24	1	41	10.53	1.15	96.47	2.19				
PIMS-TS/MIS-C	41	54	40	88	1.93	0.41	8.97	13.08	0.03	59.89	0.83	0.40
10 - Z Almoussa et al	4	4	5	6	2.45	0.08	76.13	1.00				
12 - OY Antunez-Montes et al	12	17	16	50	5.10	1.54	16.94	5.43				
13 - AR Araujo da Silva et al	5	9	7	9	0.36	0.05	2.77	2.49				
41 - RL Crawford et al	2	3	2	3	1.00	0.03	29.81	1.02				
5 - N Abdel-Haq et al	16	17	6	16	26.67	2.78	255.46	2.12				
9 - M Alharbi et al	2	4	4	4	0.11	0.00	3.35	1.02				
Death	284	3045	312	10873	3.22	1.87	5.54	100.00	0.34	9.76	4.23	0.00
COVID-19	278	3004	308	10739	4.16	1.97	8.80	85.40	0.23	22.11	3.46	0.00
12 - OY Antunez-Montes et al	1	60	0	121	6.13	0.25	152.65	2.71				
13 - AR Araujo da Silva et al	1	31	0	19	1.92	0.07	49.50	2.65				
151 - B Sousa et al	261	1957	303	4979	2.37	1.99	2.83	54.62				
155 - Kyung Sung	0	5	0	96	0.00	0.00	0.00	0.00				
157 - O Swann et al	6	276	0	375	18.05	1.01	321.70	3.33				

Name	Events		Events		Effect			Weight	P(Q)	I ² (Q)	Z	P(Z)
	1	Total 1	2	Total 2	Estimate	CI Start	CI End					
15 - JP Armann et al	1	33	0	69	6.42	0.25	161.79	2.69				
170 - B Yayla et al	0	5	1	72	4.33	0.16	119.39	2.55				
19 - S Bellino et al	4	206	0	3630	161.36	8.66	3007.24	3.24				
21 - D Bayesheva et al	0	62	0	490	0.00	0.00	0.00	0.00				
239 - Qian et al	1	8	1	119	16.86	0.95	298.73	3.7				
28 - H Cairoli	2	191	0	387	10.22	0.49	214.03	3.01				
79 - F Gotzinger et al	2	145	2	437	3.04	0.42	21.79	6.70				
92 - R Marcello et al	0	9	1	23	0.79	0.03	21.18	2.59				
9 - M Alharbi et al	0	24	1	41	0.55	0.02	14.07	2.67				
PIMS-TS/MIS-C	6	41	4	134	3.36	0.79	14.40	13.24	0.46	0.00	1.64	0.10
10 - Z Almoussa et al	1	4	1	6	1.67	0.07	37.73	2.87				
12 - OY Antunez-Montes et al	4	17	0	50	33.67	1.71	664.69	3.12				
13 - AR Araujo da Silva et al	0	5	0	9	0.00	0.00	0.00	0.00				
143 - M Riollano-Cruz et al	0	5	1	10	0.58	0.02	16.72	2.48				
167 - E Whittaker et al	0	6	1	52	2.64	0.10	71.82	2.57				
41 - RL Crawford et al	0	2	0	3	0.00	0.00	0.00	0.00				
9 - M Alharbi et al	1	2	1	4	3.00	0.08	107.45	2.21				
Cardiovascular co-morbidity												
Invasive Ventilation	87	373	737	9021	6.20	2.85	13.49	100.00	0.04	48.12	4.61	0.00
COVID-19	87	372	735	9008	6.74	2.97	15.29	95.76	0.02	52.83	4.56	0.00
13 - AR Araujo da Silva et al	1	2	3	48	15.00	0.74	303.74	5.41				
142 - S Richardson et al	1	2	13	108	7.31	0.43	124.05	5.96				
151 - B Sousa et al	66	273	689	6663	2.76	2.07	3.69	27.56				
15 - JP Armann et al	1	9	5	93	2.20	0.23	21.20	8.33				
174 - P Zachariah et al	1	4	8	46	1.58	0.15	17.25	7.73				
21 - D Bayesheva et al	0	7	1	545	24.20	0.91	643.60	4.69				
28 - H Cairoli	0	4	1	574	42.48	1.52	1189.60	4.57				
54 - A Desai et al	14	41	14	252	8.81	3.80	20.44	21.44				
75 - V Giacomet et al	0	5	1	122	7.36	0.27	202.20	4.61				
79 - F Gotzinger et al	3	25	0	557	173.44	8.70	3459.45	5.45				

Name	Events		Events		Effect Estimate	CI Start	CI End	Weight	P(Q)	I ² (Q)	Z	P(Z)
	1	Total 1	2	Total 2								
PIMS-TS/MIS-C	0	1	2	13	1.53	0.05	49.80	4.24	1.00	0.00	0.24	0.81
13 - AR Araujo da Silva et al	0	1	2	13	1.53	0.05	49.80	4.24				
Cardiovascular support	6	46	30	1291	5.21	2.05	13.23	100.00	0.63	0.00	3.47	0.00
COVID-19	6	46	25	1281	5.21	2.05	13.23	100.00	0.63	0.00	3.47	0.00
15 - JP Armann et al	2	9	6	93	4.14	0.70	24.47	27.54				
28 - H Cairoli	0	4	1	574	42.48	1.52	1189.60	7.82				
79 - F Gotzinger et al	3	25	16	557	4.61	1.25	17.00	51.03				
9 - M Alharbi et al	1	8	2	57	3.93	0.31	49.12	13.61				
PIMS-TS/MIS-C	0	0	5	10	0.00	0.00	0.00	0.00	0.00	0.00	0.00	0.00
10 - Z Almousa et al	0	0	5	10	0.00	0.00	0.00	0.00				
Admission to critical care	166	385	2020	9708	2.87	2.32	3.55	100.00	0.55	0.00	9.66	0.00
COVID-19	165	384	2009	9695	2.88	2.33	3.57	99.62	0.53	0.00	9.69	0.00
136 - G Qian et al	2	3	5	124	47.60	3.67	616.85	0.70				
13 - AR Araujo da Silva et al	1	2	25	48	0.92	0.05	15.58	0.57				
142 - S Richardson et al	2	2	35	108	10.35	0.48	221.38	0.49				
151 - B Sousa et al	129	273	1738	6663	2.54	1.99	3.24	76.92				
157 - O Swann et al	12	36	66	544	3.62	1.73	7.58	8.37				
15 - JP Armann et al	4	9	11	93	5.96	1.39	25.62	2.15				
163 - S Verma et al	1	1	22	81	7.93	0.31	201.99	0.44				
21 - D Bayesheva et al	0	7	4	545	8.02	0.40	162.64	0.50				
28 - H Cairoli	0	4	3	574	18.14	0.81	404.74	0.47				
32 - J Chao et al	1	1	12	45	8.04	0.31	210.67	0.43				
67 - G Fisler et al	3	5	27	72	2.50	0.39	15.93	1.33				
75 - V Giacomet et al	1	5	7	122	4.11	0.40	41.81	0.85				
79 - F Gotzinger et al	5	25	43	557	2.99	1.07	8.36	4.33				
91 - M Kainth et al	1	3	8	62	3.38	0.27	41.64	0.72				
9 - M Alharbi et al	3	8	3	57	10.80	1.71	68.28	1.34				
PIMS-TS/MIS-C	1	1	11	13	0.65	0.02	21.18	0.38	1.00	0.00	0.24	0.81
13 - AR Araujo da Silva et al	1	1	11	13	0.65	0.02	21.18	0.38				
Death	65	344	513	12479	11.33	2.60	49.33	100.00	0.00	69.24	3.23	0.00

Name	Events		Events		Effect			Weight	P(Q)	I ² (Q)	Z	P(Z)
	1	Total 1	2	Total 2	Estimate	CI Start	CI End					
COVID-19	65	342	512	12436	12.05	2.37	61.34	90.58	0.00	73.55	3.00	0.00
13 - AR Araujo da Silva et al	0	2	1	48	6.33	0.20	198.32	9.88				
142 - S Richardson et al	0	2	0	108	0.00	0.00	0.00	0.00				
151 - B Sousa et al	61	273	503	6663	3.52	2.61	4.75	21.34				
15 - JP Armann et al	0	9	1	93	3.25	0.12	85.36	10.44				
19 - S Bellino et al	3	17	1	3819	818.14	80.14	8351.99	14.01				
21 - D Bayesheva et al	0	7	0	545	0.00	0.00	0.00	0.00				
28 - H Cairoli	0	4	2	574	25.44	1.06	608.73	10.75				
79 - F Gotzinger et al	1	25	3	557	7.69	0.77	76.73	14.11				
92 - R Marcello et al	0	3	1	29	2.71	0.09	80.33	10.06				
PIMS-TS/MIS-C	0	2	1	43	6.56	0.18	239.09	9.42	1.00	0.00	1.02	0.31
121 - C Moraleda et al	0	1	1	30	6.56	0.18	239.09	9.42				
13 - AR Araujo da Silva et al	0	1	0	13	0.00	0.00	0.00	0.00				
Respiratory Co-morbidity												
Invasive Ventilation	108	997	769	7923	2.15	1.02	4.53	100.00	0.00	60.18	2.01	0.04
COVID-19	105	987	738	7841	2.61	1.12	6.07	83.00	0.00	68.78	2.23	0.03
13 - AR Araujo da Silva et al	1	8	3	42	1.86	0.17	20.51	6.30				
142 - S Richardson et al	1	10	13	100	0.74	0.09	6.36	7.25				
151 - B Sousa et al	70	692	685	6244	0.91	0.70	1.18	17.82				
15 - JP Armann et al	2	11	4	91	4.83	0.77	30.16	8.68				
174 - P Zachariah et al	2	8	7	42	1.67	0.28	10.03	8.86				
28 - H Cairoli	0	66	1	512	2.56	0.10	63.58	4.16				
54 - A Desai et al	24	162	4	131	5.52	1.86	16.35	13.14				
75 - V Giacomet et al	0	1	1	126	27.89	0.78	1003.14	3.50				
79 - F Gotzinger et al	5	29	20	553	5.55	1.92	16.06	13.30				
PIMS-TS/MIS-C	3	10	31	82	0.80	0.11	5.64	17.00	0.21	33.12	0.23	0.82
13 - AR Araujo da Silva et al	0	1	2	13	1.53	0.05	49.80	3.66				
143 - M Riollano-Cruz et al	0	4	3	11	0.27	0.01	6.46	4.23				
167 - E Whittaker et al	3	4	22	54	4.36	0.43	44.73	6.56				
179 - J Pang et al	0	1	4	4	0.04	0.00	2.82	2.54				

Name	Events		Events		Effect			Weight	P(Q)	I ² (Q)	Z	P(Z)
	1	Total 1	2	Total 2	Estimate	CI Start	CI End					
Cardiovascular Support	8	110	52	1220	3.52	1.42	8.75	100.00	0.99	0.00	2.71	0.01
COVID-19	5	106	23	1156	3.48	1.30	9.36	84.70	0.96	0.00	2.47	0.01
15 - JP Armann et al	2	11	6	91	3.15	0.55	17.96	27.28				
28 - H Cairoli	0	66	1	512	2.56	0.10	63.58	8.03				
79 - F Gotzinger et al	3	29	16	553	3.87	1.06	14.13	49.39				
PIMS-TS/MIS-C	3	4	29	64	3.75	0.37	38.39	15.30	1.00	0.00	1.11	0.27
10 - Z Almoussa et al	0	0	5	10	0.00	0.00	0.00	0.00				
167 - E Whittaker et al	3	4	24	54	3.75	0.37	38.39	15.30				
Admission to Critical Care	252	939	1982	8567	2.06	1.30	3.27	100.00	0.01	52.16	3.08	0.00
COVID-19	238	924	1930	8477	1.98	1.23	3.19	93.09	0.01	56.05	2.82	0.00
13 - AR Araujo da Silva et al	7	8	19	42	8.47	0.96	75.08	3.53				
142 - S Richardson et al	3	10	34	100	0.83	0.20	3.42	6.54				
151 - B Sousa et al	182	692	1685	6244	0.97	0.81	1.15	16.65				
157 - O Swann et al	10	30	68	550	3.54	1.59	7.89	11.26				
15 - JP Armann et al	3	11	12	91	2.47	0.57	10.62	6.29				
163 - S Verma et al	8	16	15	66	3.40	1.09	10.59	8.37				
224 - Graff et al	6	21	5	45	3.20	0.85	12.06	7.06				
28 - H Cairoli	0	66	3	512	1.09	0.06	21.42	2.10				
32 - J Chao et al	3	11	10	35	0.94	0.21	4.27	5.99				
67 - G Fislser et al	8	16	22	61	1.77	0.58	5.38	8.56				
75 - V Giacomet et al	0	1	8	126	4.65	0.18	122.93	1.77				
79 - F Gotzinger et al	6	29	42	553	3.17	1.23	8.22	9.87				
91 - M Kainth et al	2	13	7	52	1.17	0.21	6.42	5.11				
PIMS-TS/MIS-C	14	15	52	90	3.50	0.58	21.00	6.91	0.30	16.37	1.37	0.17
13 - AR Araujo da Silva et al	1	1	11	13	0.65	0.02	21.18	1.59				
167 - E Whittaker et al	3	4	29	54	2.59	0.25	26.46	3.19				
5 - N Abdel-Haq et al	10	10	12	23	19.32	1.01	368.35	2.13				
Death	41	865	540	8263	1.49	0.64	3.52	100.00	0.20	27.57	0.92	0.36
COVID-19	41	856	538	8185	1.70	0.59	4.90	89.44	0.10	43.07	0.98	0.33
13 - AR Araujo da Silva et al	0	8	1	42	1.63	0.06	43.45	5.90				

Name	Events		Events		Effect			Weight	P(Q)	I ² (Q)	Z	P(Z)
	1	Total 1	2	Total 2	Estimate	CI Start	CI End					
142 - S Richardson et al	0	10	0	100	0.00	0.00	0.00	0.00				
151 - B Sousa et al	39	692	525	6244	0.65	0.47	0.91	42.16				
157 - O Swann et al	2	35	4	616	9.27	1.64	52.47	15.82				
15 - JP Armann et al	0	11	1	91	2.62	0.10	68.26	5.98				
28 - H Cairoli	0	66	2	512	1.54	0.07	32.33	6.71				
79 - F Gotzinger et al	0	29	4	553	2.07	0.11	39.35	7.11				
92 - R Marcello et al	0	5	1	27	1.61	0.06	44.86	5.76				
PIMS-TS/MIS-C	0	9	2	78	1.41	0.12	16.70	10.56	0.61	0.00	0.27	0.79
13 - AR Araujo da Silva et al	0	1	1	13	2.78	0.07	103.83	4.97				
143 - M Riollano-Cruz et al	0	4	1	11	0.78	0.03	22.98	5.59				
167 - E Whittaker et al	0	4	0	54	0.00	0.00	0.00	0.00				
Asthma												
Invasive Ventilation	52	649	795	8430	1.45	0.73	2.92	100.00	0.11	35.48	1.06	0.29
COVID-19	49	641	770	8365	1.46	0.69	3.08	88.76	0.11	38.59	0.99	0.32
13 - AR Araujo da Silva et al	0	7	4	43	0.59	0.03	12.04	4.57				
142 - S Richardson et al	1	10	13	100	0.74	0.09	6.36	7.98				
151 - B Sousa et al	41	528	714	6408	0.67	0.48	0.93	30.93				
155 - Kyung Sung	0	1	0	100	0.00	0.00	0.00	0.00				
15 - JP Armann et al	1	5	5	97	4.60	0.43	49.16	6.85				
170 - B Yayla et al	0	1	1	76	16.78	0.47	605.19	3.38				
174 - P Zachariah et al	2	6	7	44	2.64	0.40	17.32	9.70				
28 - H Cairoli	0	39	1	539	4.54	0.18	113.38	4.10				
54 - A Desai et al	4	37	24	256	1.17	0.38	3.59	17.86				
75 - V Giacomet et al	0	1	1	126	27.89	0.78	1003.14	3.39				
79 - F Gotzinger et al	0	6	0	576	0.00	0.00	0.00	0.00				
PIMS-TS/MIS-C	3	8	25	65	1.35	0.09	20.17	11.24	0.16	48.35	0.22	0.83
143 - M Riollano-Cruz et al	0	4	3	11	0.27	0.01	6.46	4.19				
167 - E Whittaker et al	3	4	22	54	4.36	0.43	44.73	7.04				
Cardiovascular Support	4	55	51	1342	3.31	0.90	12.24	100.00	0.99	0.00	1.79	0.07
COVID-19	1	51	27	1288	3.12	0.64	15.19	68.39	0.95	0.00	1.41	0.16

Name	Events		Events		Effect Estimate	CI Start	CI End	Weight	P(Q)	I ² (Q)	Z	P(Z)
	1	Total 1	2	Total 2								
15 - JP Armann et al	1	5	7	97	3.21	0.32	32.78	31.70				
170 - B Yayla et al	0	1	0	76	0.00	0.00	0.00	0.00				
28 - H Cairoli	0	39	1	539	4.54	0.18	113.38	16.52				
79 - F Gotzinger et al	0	6	19	576	2.20	0.12	40.44	20.17				
PIMS-TS/MIS-C	3	4	24	54	3.75	0.37	38.39	31.61	1.00	0.00	1.11	0.27
167 - E Whittaker et al	3	4	24	54	3.75	0.37	38.39	31.61				
Admission to Critical Care	160	661	1955	8352	1.72	0.98	3.03	100.00	0.07	39.18	1.89	0.06
COVID-19	147	647	1914	8275	1.48	0.86	2.55	92.08	0.12	33.33	1.42	0.15
13 - AR Araujo da Silva et al	6	7	20	43	6.90	0.76	62.28	5.18				
142 - S Richardson et al	3	10	34	100	0.83	0.20	3.42	9.66				
151 - B Sousa et al	123	528	1744	6408	0.81	0.66	1.00	23.87				
155 - Kyung Sung	0	1	0	100	0.00	0.00	0.00	0.00				
15 - JP Armann et al	1	5	14	97	1.48	0.15	14.25	4.95				
163 - S Verma et al	5	12	18	70	2.06	0.58	7.32	10.98				
170 - B Yayla et al	0	1	1	76	16.78	0.47	605.19	2.24				
224 - Graff et al	4	16	7	50	2.05	0.51	8.18	9.90				
28 - H Cairoli	0	39	3	539	1.94	0.10	38.23	3.12				
32 - J Chao et al	3	11	10	35	0.94	0.21	4.27	8.85				
75 - V Giacomet et al	0	1	8	126	4.65	0.18	122.93	2.64				
79 - F Gotzinger et al	2	6	46	576	5.76	1.03	32.30	7.45				
91 - M Kainth et al	0	10	9	55	0.23	0.01	4.33	3.23				
PIMS-TS/MIS-C	13	14	41	77	5.78	0.80	41.84	7.92	0.28	13.73	1.74	0.08
167 - E Whittaker et al	3	4	29	54	2.59	0.25	26.46	4.74				
5 - N Abdel-Haq et al	10	10	12	23	19.32	1.01	368.35	3.18				
Death	19	614	558	8058	1.83	0.62	5.41	100.00	0.09	40.19	1.09	0.28
COVID-19	19	602	555	7966	2.16	0.52	8.90	76.80	0.04	53.62	1.06	0.29
13 - AR Araujo da Silva et al	0	7	1	43	1.89	0.07	50.88	7.97				
142 - S Richardson et al	0	10	0	100	0.00	0.00	0.00	0.00				
151 - B Sousa et al	19	528	545	6408	0.40	0.25	0.64	28.21				
155 - Kyung Sung	0	1	0	100	0.00	0.00	0.00	0.00				

Name	Events		Events		Effect Estimate	CI Start	CI End	Weight	P(Q)	I ² (Q)	Z	P(Z)
	1	Total 1	2	Total 2								
15 - JP Armann et al	0	5	1	97	5.85	0.21	160.79	7.89				
170 - B Yayla et al	0	1	1	76	16.78	0.47	605.19	7.01				
28 - H Cairoli	0	39	2	539	2.72	0.13	57.67	8.88				
79 - F Gotzinger et al	0	6	4	576	9.79	0.48	201.00	9.01				
92 - R Marcello et al	0	5	1	27	1.61	0.06	44.86	7.84				
PIMS-TS/MIS-C	0	12	3	92	1.84	0.26	12.77	23.20	0.79	0.00	0.61	0.54
121 - C Moraleda et al	0	4	1	27	1.96	0.07	56.12	7.76				
143 - M Riollano-Cruz et al	0	4	1	11	0.78	0.03	22.98	7.65				
167 - E Whittaker et al	0	4	1	54	3.96	0.14	112.06	7.80				
Cystic Fibrosis												
Invasive Ventilation	0	2	25	580	4.36	0.20	93.13	100.00	1.00	0.00	0.94	0.35
COVID-19	0	2	25	580	4.36	0.20	93.13	100.00	1.00	0.00	0.94	0.35
79 - F Gotzinger et al	0	2	25	580	4.36	0.20	93.13	100.00				
PIMS-TS/MIS-C	0	0	0	0	0.00	0.00	0.00	0.00	0.00	0.00	0.00	0.00
Cardiovascular Support	0	2	27	682	5.76	0.27	124.03	100.00	1.00	0.00	1.12	0.26
COVID-19	0	2	27	682	5.76	0.27	124.03	100.00	1.00	0.00	1.12	0.26
15 - JP Armann et al	0	0	8	102	0.00	0.00	0.00	0.00				
79 - F Gotzinger et al	0	2	19	580	5.76	0.27	124.03	100.00				
PIMS-TS/MIS-C	0	0	0	0	0.00	0.00	0.00	0.00	0.00	0.00	0.00	0.00
Admission to Critical Care	0	0	0	0	0.00	0.00	0.00	0.00	0.00	0.00	0.00	0.00
COVID-19	0	0	0	0	0.00	0.00	0.00	0.00	0.00	0.00	0.00	0.00
PIMS-TS/MIS-C	0	0	0	0	0.00	0.00	0.00	0.00	0.00	0.00	0.00	0.00
Death	0	2	4	580	25.62	1.07	612.98	100.00	1.00	0.00	2.00	0.05
COVID-19	0	2	4	580	25.62	1.07	612.98	100.00	1.00	0.00	2.00	0.05
79 - F Gotzinger et al	0	2	4	580	25.62	1.07	612.98	100.00				
PIMS-TS/MIS-C	0	0	0	0	0.00	0.00	0.00	0.00	0.00	0.00	0.00	0.00
GI co-morbidity												
Invasive Ventilation	8	55	782	8785	4.93	1.74	14.01	100.00	0.28	19.46	2.99	0.00
COVID-19	7	54	780	8771	4.86	1.51	15.67	92.02	0.24	25.90	2.64	0.01
13 - AR Araujo da Silva et al	0	1	4	49	3.37	0.12	95.48	8.55				

Name	Events		Events		Effect			Weight	P(Q)	I ² (Q)	Z	P(Z)
	1	Total 1	2	Total 2	Estimate	CI Start	CI End					
151 - B Sousa et al	7	35	748	6901	2.06	0.90	4.72	48.00				
21 - D Bayesheva et al	0	1	1	551	122.33	3.41	4385.74	7.58				
28 - H Cairoli	0	10	1	568	18.02	0.69	468.51	8.94				
75 - V Giacomet et al	0	4	1	123	9.07	0.32	255.04	8.58				
79 - F Gotzinger et al	0	3	25	579	3.11	0.16	61.75	10.37				
PIMS-TS/MIS-C	1	1	2	14	15.00	0.46	485.32	7.98	1.00	0.00	1.53	0.13
143 - M Riollano-Cruz et al	1	1	2	14	15.00	0.46	485.32	7.98				
Cardiovascular Support	0	13	20	1147	8.09	0.89	73.42	100.00	0.50	0.00	1.86	0.06
COVID-19	0	13	20	1147	8.09	0.89	73.42	100.00	0.50	0.00	1.86	0.06
28 - H Cairoli	0	10	1	568	18.02	0.69	468.51	45.84				
79 - F Gotzinger et al	0	3	19	579	4.11	0.20	82.26	54.16				
PIMS-TS/MIS-C	0	0	0	0	0.00	0.00	0.00	0.00	0.00	0.00	0.00	0.00
Admission to Critical Care	29	86	2022	9450	3.08	1.92	4.96	100.00	0.53	0.00	4.64	0.00
COVID-19	29	86	2022	9450	3.08	1.92	4.96	100.00	0.53	0.00	4.64	0.00
13 - AR Araujo da Silva et al	1	1	25	49	2.88	0.11	74.21	2.14				
151 - B Sousa et al	15	35	1852	6901	2.04	1.04	4.00	50.08				
157 - O Swann et al	7	18	71	562	4.40	1.65	11.72	23.53				
21 - D Bayesheva et al	0	1	4	551	40.56	1.45	1135.72	2.03				
224 - Graff et al	4	13	7	53	2.92	0.71	12.10	11.18				
28 - H Cairoli	0	10	3	568	7.69	0.37	158.51	2.47				
75 - V Giacomet et al	1	4	7	123	5.52	0.51	60.18	3.96				
79 - F Gotzinger et al	0	3	48	579	1.57	0.08	30.75	2.55				
9 - M Alharbi et al	1	1	5	64	32.45	1.18	895.61	2.05				
PIMS-TS/MIS-C	0	0	0	0	0.00	0.00	0.00	0.00	0.00	0.00	0.00	0.00
Death	7	51	565	8662	3.63	1.72	7.65	100.00	0.69	0.00	3.40	0.00
COVID-19	7	50	564	8648	3.66	1.71	7.84	95.77	0.52	0.00	3.34	0.00
13 - AR Araujo da Silva et al	0	1	1	49	10.78	0.30	390.30	4.30				
151 - B Sousa et al	7	35	557	6901	2.85	1.24	6.55	79.93				
21 - D Bayesheva et al	0	1	0	551	0.00	0.00	0.00	0.00				
28 - H Cairoli	0	10	2	568	10.79	0.49	238.84	5.78				

Name	Events		Events		Effect Estimate	CI Start	CI End	Weight	P(Q)	I ² (Q)	Z	P(Z)
	1	Total 1	2	Total 2								
79 - F Gotzinger et al	0	3	4	579	18.27	0.82	407.57	5.75				
PIMS-TS/MIS-C	0	1	1	14	3.00	0.08	111.78	4.23	1.00	0.00	0.60	0.55
143 - M Riollano-Cruz et al	0	1	1	14	3.00	0.08	111.78	4.23				
Neurological/Neuromuscular Co-morbidity												
Invasive Ventilation	145	562	749	9250	4.30	2.75	6.73	100.00	0.28	14.82	6.38	0.00
COVID-19	141	553	694	9109	4.24	3.41	5.27	91.31	0.45	0.00	13.00	0.00
12 - OY Antunez-Montes et al	0	9	3	172	2.55	0.12	52.99	2.08				
13 - AR Araujo da Silva et al	2	14	2	36	2.83	0.36	22.40	4.27				
151 - B Sousa et al	112	372	643	6564	3.97	3.13	5.02	41.54				
155 - Kyung Sung	0	1	0	100	0.00	0.00	0.00	0.00				
15 - JP Armann et al	2	6	4	96	11.50	1.60	82.51	4.65				
170 - B Yayla et al	0	2	1	75	9.93	0.32	309.72	1.64				
174 - P Zachariah et al	1	7	8	43	0.73	0.08	6.93	3.65				
21 - D Bayesheva et al	0	9	1	543	19.04	0.73	497.97	1.81				
28 - H Cairoli	0	26	1	552	6.94	0.28	174.36	1.85				
46 - M Ceano-Vivas et al	1	2	0	31	63.00	1.73	2295.08	1.50				
54 - A Desai et al	20	77	8	216	9.12	3.82	21.79	16.92				
75 - V Giacomet et al	0	2	1	125	16.60	0.53	516.03	1.64				
79 - F Gotzinger et al	3	26	22	556	3.17	0.88	11.35	9.75				
PIMS-TS/MIS-C	4	9	55	141	0.99	0.22	4.48	8.69	0.39	2.80	0.02	0.99
12 - OY Antunez-Montes et al	2	2	22	65	9.67	0.44	210.06	2.03				
13 - AR Araujo da Silva et al	0	2	2	12	0.84	0.03	23.58	1.74				
167 - E Whittaker et al	0	2	25	56	0.25	0.01	5.38	2.02				
179 - J Pang et al	1	2	3	3	0.14	0.00	5.95	1.40				
9 - M Alharbi et al	1	1	3	5	2.14	0.06	77.54	1.51				
Cardiovascular Support	7	81	81	1668	3.61	1.35	9.64	100.00	0.58	0.00	2.56	0.01
COVID-19	3	76	30	1542	4.31	1.32	14.13	70.62	0.40	2.63	2.41	0.02
12 - OY Antunez-Montes et al	0	9	1	172	6.02	0.23	157.79	9.05				
15 - JP Armann et al	1	6	7	96	2.54	0.26	24.88	18.56				
170 - B Yayla et al	0	2	0	75	0.00	0.00	0.00	0.00				

Name	Events		Events		Effect			Weight	P(Q)	I ² (Q)	Z	P(Z)
	1	Total 1	2	Total 2	Estimate	CI Start	CI End					
28 - H Cairoli	0	26	1	552	6.94	0.28	174.36	9.29				
46 - M Ceano-Vivas et al	1	2	0	31	63.00	1.73	2295.08	7.47				
79 - F Gotzinger et al	0	26	19	556	0.52	0.03	8.85	12.02				
9 - M Alharbi et al	1	5	2	60	7.25	0.54	98.15	14.22				
PIMS-TS/MIS-C	4	5	51	126	2.38	0.39	14.61	29.38	0.51	0.00	0.94	0.35
12 - OY Antunez-Montes et al	2	2	21	65	10.35	0.48	225.10	10.18				
167 - E Whittaker et al	1	2	26	56	1.15	0.07	19.38	12.13				
9 - M Alharbi et al	1	1	4	5	1.00	0.02	40.28	7.07				
Admission to Critical Care	223	563	1967	9850	2.61	2.17	3.14	100.00	0.92	0.00	10.14	0.00
COVID-19	216	556	1896	9712	2.60	2.16	3.13	98.97	0.84	0.00	10.05	0.00
12 - OY Antunez-Montes et al	0	9	11	172	0.74	0.04	13.51	0.41				
136 - G Qian et al	0	1	7	126	5.31	0.20	141.79	0.32				
13 - AR Araujo da Silva et al	8	14	18	36	1.33	0.38	4.63	2.22				
151 - B Sousa et al	171	372	1696	6564	2.44	1.98	3.02	76.96				
155 - Kyung Sung	0	1	0	100	0.00	0.00	0.00	0.00				
157 - O Swann et al	17	63	61	517	2.76	1.49	5.12	9.02				
15 - JP Armann et al	3	6	12	96	7.00	1.27	38.73	1.17				
170 - B Yayla et al	0	2	1	75	9.93	0.32	309.72	0.29				
21 - D Bayesheva et al	0	9	4	543	6.31	0.32	125.64	0.38				
224 - Graff et al	3	8	8	58	3.75	0.75	18.84	1.32				
26 - CE Bolaños-Almeida et al	0	26	3	552	2.96	0.15	58.83	0.38				
32 - J Chao et al	3	4	10	42	9.60	0.90	102.90	0.61				
46 - M Ceano-Vivas et al	1	2	4	31	6.75	0.35	130.79	0.39				
75 - V Giacomet et al	1	2	7	125	16.86	0.95	298.73	0.42				
79 - F Gotzinger et al	5	26	43	556	2.84	1.02	7.91	3.28				
91 - M Kainth et al	2	6	7	59	3.71	0.57	24.14	0.98				
9 - M Alharbi et al	2	5	4	60	9.33	1.19	72.99	0.81				
PIMS-TS/MIS-C	7	7	71	138	3.57	0.58	22.08	1.03	0.72	0.00	1.37	0.17
12 - OY Antunez-Montes et al	2	2	26	65	7.45	0.34	161.51	0.36				
13 - AR Araujo da Silva et al	2	2	10	12	1.19	0.04	33.43	0.31				

Name	Events		Events		Effect			Weight	P(Q)	I ² (Q)	Z	P(Z)
	1	Total 1	2	Total 2	Estimate	CI Start	CI End					
167 - E Whittaker et al	2	2	30	56	4.34	0.20	94.59	0.36				
9 - M Alharbi et al	1	1	5	5	0.00	0.00	0.00	0.00				
Death	63	531	524	9403	2.47	1.81	3.37	100.00	0.44	0.48	5.72	0.00
COVID-19	62	524	518	9265	4.34	2.00	9.43	97.55	0.24	23.35	3.71	0.00
136 - G Qian et al	0	1	0	126	0.00	0.00	0.00	0.00				
13 - AR Araujo da Silva et al	1	14	0	36	8.11	0.31	211.49	0.90				
151 - B Sousa et al	56	372	508	6564	2.11	1.57	2.85	87.95				
155 - Kyung Sung	0	1	0	100	0.00	0.00	0.00	0.00				
157 - O Swann et al	2	65	4	586	4.62	0.83	25.72	3.23				
15 - JP Armann et al	0	6	1	96	4.90	0.18	132.48	0.88				
170 - B Yayla et al	0	2	1	75	9.93	0.32	309.72	0.81				
21 - D Bayesheva et al	0	9	0	543	0.00	0.00	0.00	0.00				
28 - H Cairoli	1	26	1	552	22.04	1.34	362.67	1.22				
46 - M Ceano-Vivas et al	1	2	0	31	63.00	1.73	2295.08	0.74				
79 - F Gotzinger et al	1	26	3	556	7.37	0.74	73.42	1.81				
PIMS-TS/MIS-C	1	7	6	138	5.33	0.74	38.45	2.45	0.87	0.00	1.66	0.10
12 - OY Antunez-Montes et al	0	2	4	65	2.73	0.11	65.97	0.94				
13 - AR Araujo da Silva et al	0	2	0	12	0.00	0.00	0.00	0.00				
167 - E Whittaker et al	0	2	1	56	7.40	0.24	231.32	0.81				
9 - M Alharbi et al	1	1	1	5	9.00	0.22	362.48	0.70				
Oncological co-morbidity												
Invasive Ventilation	9	86	58	1801	2.73	1.35	5.54	100.00	0.82	0.00	2.79	0.01
COVID-19	9	86	58	1801	2.73	1.35	5.54	100.00	0.82	0.00	2.79	0.01
12 - OY Antunez-Montes et al	0	7	3	174	3.27	0.15	69.12	5.35				
13 - AR Araujo da Silva et al	0	5	4	45	0.84	0.04	17.78	5.34				
155 - Kyung Sung	0	3	0	98	0.00	0.00	0.00	0.00				
15 - JP Armann et al	1	7	5	95	3.00	0.30	29.94	9.41				
28 - H Cairoli	0	9	1	569	19.95	0.76	521.81	4.67				
54 - A Desai et al	5	28	23	265	2.29	0.79	6.59	44.54				
79 - F Gotzinger et al	3	27	22	555	3.03	0.85	10.82	30.70				

Name	Events		Events		Effect			Weight	P(Q)	I ² (Q)	Z	P(Z)
	1	Total 1	2	Total 2	Estimate	CI Start	CI End					
PIMS-TS/MIS-C	0	0	0	0	0.00	0.00	0.00	0.00	0.00	0.00	0.00	0.00
Cardiovascular Support	3	50	26	1393	3.48	1.15	10.52	100.00	0.62	0.00	2.21	0.03
COVID-19	3	50	26	1393	3.48	1.15	10.52	100.00	0.62	0.00	2.21	0.03
12 - OY Antunez-Montes et al	0	7	1	174	7.71	0.29	205.55	11.36				
15 - JP Armann et al	1	7	7	95	2.10	0.22	19.93	24.12				
28 - H Cairoli	0	9	1	569	19.95	0.76	521.81	11.49				
79 - F Gotzinger et al	2	27	17	555	2.53	0.55	11.56	53.04				
PIMS-TS/MIS-C	0	0	0	0	0.00	0.00	0.00	0.00	0.00	0.00	0.00	0.00
Admission to Critical Care	10	72	152	1837	1.77	0.51	6.11	100.00	0.01	58.59	0.91	0.36
COVID-19	10	72	152	1837	1.77	0.51	6.11	100.00	0.01	58.59	0.91	0.36
12 - OY Antunez-Montes et al	0	7	11	174	0.95	0.05	17.65	9.59				
136 - G Qian et al	2	3	5	124	47.60	3.67	616.85	10.96				
13 - AR Araujo da Silva et al	0	5	26	45	0.07	0.00	1.28	9.49				
155 - Kyung Sung	0	3	0	98	0.00	0.00	0.00	0.00				
15 - JP Armann et al	1	7	14	95	0.96	0.11	8.63	12.54				
28 - H Cairoli	0	9	3	569	8.52	0.41	176.63	9.22				
32 - J Chao et al	1	1	12	45	8.04	0.31	210.67	8.47				
67 - G Fisler et al	0	5	30	72	0.13	0.01	2.38	9.57				
79 - F Gotzinger et al	5	27	43	555	2.71	0.98	7.50	18.14				
91 - M Kainth et al	1	5	8	60	1.63	0.16	16.44	12.00				
PIMS-TS/MIS-C	0	0	0	0	0.00	0.00	0.00	0.00	0.00	0.00	0.00	0.00
Death	5	119	16	6025	12.83	4.02	40.99	100.00	0.18	30.42	4.31	0.00
COVID-19	4	118	16	5995	10.76	3.27	35.41	93.77	0.18	30.99	3.91	0.00
12 - OY Antunez-Montes et al	0	7	1	174	7.71	0.29	205.55	9.38				
13 - AR Araujo da Silva et al	0	5	1	45	2.70	0.10	74.67	9.22				
155 - Kyung Sung	0	3	0	98	0.00	0.00	0.00	0.00				
157 - O Swann et al	1	48	5	603	2.54	0.29	22.23	16.24				
15 - JP Armann et al	0	7	1	95	4.20	0.16	112.27	9.36				
19 - S Bellino et al	1	11	3	3825	127.40	12.19	1331.49	14.80				
28 - H Cairoli	1	9	1	569	71.00	4.07	1237.66	11.45				

Name	Events		Events		Effect Estimate	CI Start	CI End	Weight	P(Q)	I ² (Q)	Z	P(Z)
	1	Total 1	2	Total 2								
79 - F Gotzinger et al	1	27	3	555	7.08	0.71	70.38	15.18				
92 - R Marcello et al	0	1	1	31	6.78	0.19	247.05	8.16				
PIMS-TS/MIS-C	1	1	0	30	183.00	2.61	12814.59	6.23	1.00	0.00	2.40	0.02
121 - C Moraleda et al	1	1	0	30	183.00	2.61	12814.59	6.23				
Non-malig haematological disease												
Invasive Ventilation	25	232	773	8695	2.11	0.99	4.52	100.00	0.34	11.29	1.93	0.05
COVID-19	25	232	773	8695	2.11	0.99	4.52	100.00	0.34	11.29	1.93	0.05
151 - B Sousa et al	24	178	731	6758	1.28	0.83	1.99	67.16				
15 - JP Armann et al	0	2	6	100	2.91	0.13	67.09	5.49				
174 - P Zachariah et al	1	2	8	48	5.00	0.28	88.53	6.47				
21 - D Bayesheva et al	0	34	1	518	5.00	0.20	125.03	5.23				
28 - H Cairoli	0	10	1	568	18.02	0.69	468.51	5.11				
75 - V Giacomet et al	0	1	1	126	27.89	0.78	1003.14	4.27				
79 - F Gotzinger et al	0	5	25	577	1.97	0.11	36.60	6.27				
PIMS-TS/MIS-C	0	0	0	0	0.00	0.00	0.00	0.00	0.00	0.00	0.00	0.00
Cardiovascular Support	1	17	27	1245	6.82	1.39	33.37	100.00	0.62	0.00	2.37	0.02
COVID-19	1	17	27	1245	6.82	1.39	33.37	100.00	0.62	0.00	2.37	0.02
15 - JP Armann et al	0	2	8	100	2.18	0.10	49.12	25.98				
28 - H Cairoli	0	10	1	568	18.02	0.69	468.51	23.77				
79 - F Gotzinger et al	1	5	18	577	7.76	0.83	73.00	50.25				
PIMS-TS/MIS-C	0	0	0	0	0.00	0.00	0.00	0.00	0.00	0.00	0.00	0.00
Admission to Critical Care	49	234	1905	8708	1.07	0.77	1.47	100.00	0.74	0.00	0.39	0.70
COVID-19	49	234	1905	8708	1.07	0.77	1.47	100.00	0.74	0.00	0.39	0.70
151 - B Sousa et al	48	178	1819	6758	1.00	0.72	1.40	92.33				
15 - JP Armann et al	0	2	15	100	1.10	0.05	24.11	1.09				
21 - D Bayesheva et al	0	34	4	518	1.66	0.09	31.41	1.20				
28 - H Cairoli	0	10	3	568	7.69	0.37	158.51	1.13				
75 - V Giacomet et al	0	1	8	126	4.65	0.18	122.93	0.97				
79 - F Gotzinger et al	1	5	47	577	2.82	0.31	25.74	2.12				
91 - M Kainth et al	0	4	9	61	0.61	0.03	12.36	1.15				

Name	Events		Events		Effect Estimate	CI Start	CI End	Weight	P(Q)	I ² (Q)	Z	P(Z)
	1	Total 1	2	Total 2								
PIMS-TS/MIS-C	0	0	0	0	0.00	0.00	0.00	0.00	0.00	0.00	0.00	0.00
Death	26	230	546	8551	2.20	1.46	3.32	100.00	0.43	0.00	3.75	0.00
COVID-19	26	229	545	8521	2.92	1.20	7.13	98.69	0.32	13.84	2.35	0.02
151 - B Sousa et al	26	178	538	6758	1.98	1.29	3.03	93.66				
15 - JP Armann et al	0	2	1	100	13.27	0.43	412.87	1.43				
21 - D Bayesheva et al	0	34	0	518	0.00	0.00	0.00	0.00				
28 - H Cairoli	0	10	2	568	10.79	0.49	238.84	1.77				
79 - F Gotzinger et al	0	5	4	577	11.59	0.55	242.21	1.83				
PIMS-TS/MIS-C	0	1	1	30	6.56	0.18	239.09	1.31	1.00	0.00	1.02	0.31
121 - C Moraleda et al	0	1	1	30	6.56	0.18	239.09	1.31				
Transplant (BM or solid organ)												
Invasive Ventilation	2	3	12	176	17.08	1.62	180.17	100.00	0.30	6.76	2.36	0.02
COVID-19	2	3	12	176	17.08	1.62	180.17	100.00	0.30	6.76	2.36	0.02
15 - JP Armann et al	0	1	6	101	4.90	0.18	132.48	47.73				
67 - G Fisler et al	2	2	6	75	53.46	2.31	1236.38	52.27				
PIMS-TS/MIS-C	0	0	0	0	0.00	0.00	0.00	0.00	0.00	0.00	0.00	0.00
Cardiovascular Support	0	1	8	101	3.67	0.14	97.13	100.00	1.00	0.00	0.78	0.44
COVID-19	0	1	8	101	3.67	0.14	97.13	100.00	1.00	0.00	0.78	0.44
15 - JP Armann et al	0	1	8	101	3.67	0.14	97.13	100.00				
PIMS-TS/MIS-C	0	0	0	0	0.00	0.00	0.00	0.00	0.00	0.00	0.00	0.00
Admission to Critical Care	1	3	44	176	1.70	0.20	14.22	100.00	0.94	0.00	0.49	0.63
COVID-19	1	3	44	176	1.70	0.20	14.22	100.00	0.94	0.00	0.49	0.63
15 - JP Armann et al	0	1	15	101	1.86	0.07	47.78	42.85				
67 - G Fisler et al	1	2	29	75	1.59	0.10	26.36	57.15				
PIMS-TS/MIS-C	0	0	0	0	0.00	0.00	0.00	0.00	0.00	0.00	0.00	0.00
Death	0	1	1	101	22.33	0.62	804.17	100.00	1.00	0.00	1.70	0.09
COVID-19	0	1	1	101	22.33	0.62	804.17	100.00	1.00	0.00	1.70	0.09
15 - JP Armann et al	0	1	1	101	22.33	0.62	804.17	100.00				
PIMS-TS/MIS-C	0	0	0	0	0.00	0.00	0.00	0.00	0.00	0.00	0.00	0.00
Immunosuppression (other)												

Name	Events		Events		Effect			Weight	P(Q)	I ² (Q)	Z	P(Z)
	1	Total 1	2	Total 2	Estimate	CI Start	CI End					
Invasive Ventilation	67	417	757	7628	3.01	1.04	8.70	100.00	0.05	51.77	2.04	0.04
COVID-19	66	416	734	7562	2.92	0.91	9.38	91.91	0.04	58.24	1.80	0.07
12 - OY Antunez-Montes et al	0	2	3	179	10.09	0.40	251.27	8.18				
151 - B Sousa et al	61	369	694	6567	1.68	1.26	2.23	32.12				
15 - JP Armann et al	3	6	3	96	31.00	4.32	222.40	15.41				
174 - P Zachariah et al	1	8	8	42	0.61	0.07	5.66	13.39				
75 - V Giacomet et al	0	2	2	125	9.88	0.37	263.72	7.92				
79 - F Gotzinger et al	1	29	24	553	0.79	0.10	6.03	14.88				
PIMS-TS/MIS-C	1	1	23	66	5.55	0.22	141.75	8.09	1.00	0.00	1.04	0.30
12 - OY Antunez-Montes et al	1	1	23	66	5.55	0.22	141.75	8.09				
Cardiovascular Support	2	38	49	894	2.95	0.61	14.27	100.00	0.31	17.06	1.35	0.18
COVID-19	1	37	27	828	2.59	0.30	22.27	79.69	0.17	43.25	0.87	0.38
12 - OY Antunez-Montes et al	0	2	1	179	23.80	0.77	738.85	18.35				
15 - JP Armann et al	1	6	7	96	2.54	0.26	24.88	35.85				
79 - F Gotzinger et al	0	29	19	553	0.46	0.03	7.88	25.49				
PIMS-TS/MIS-C	1	1	22	66	5.93	0.23	151.58	20.31	1.00	0.00	1.08	0.28
12 - OY Antunez-Montes et al	1	1	22	66	5.93	0.23	151.58	20.31				
Admission to Critical Care	136	492	1982	8337	1.29	0.88	1.90	100.00	0.32	12.54	1.30	0.19
COVID-19	135	491	1955	8271	1.27	0.84	1.94	98.61	0.28	17.31	1.13	0.26
12 - OY Antunez-Montes et al	0	2	11	179	2.93	0.13	64.70	1.52				
151 - B Sousa et al	116	369	1751	6567	1.26	1.01	1.58	54.16				
157 - O Swann et al	6	48	72	532	0.91	0.37	2.22	14.62				
15 - JP Armann et al	4	6	11	96	15.45	2.53	94.42	4.25				
224 - Graff et al	1	12	10	54	0.40	0.05	3.47	3.04				
32 - J Chao et al	1	2	12	44	2.67	0.15	46.11	1.78				
67 - G Fisler et al	3	9	27	68	0.76	0.17	3.30	6.24				
75 - V Giacomet et al	0	2	8	125	2.76	0.12	62.31	1.50				
79 - F Gotzinger et al	3	29	45	553	1.30	0.38	4.47	8.52				
91 - M Kainth et al	1	12	8	53	0.51	0.06	4.53	2.98				
PIMS-TS/MIS-C	1	1	27	66	4.31	0.17	109.74	1.39	1.00	0.00	0.88	0.38

Name	Events		Events		Effect			Weight	P(Q)	I ² (Q)	Z	P(Z)
	1	Total 1	2	Total 2	Estimate	CI Start	CI End					
12 - OY Antunez-Montes et al	1	1	27	66	4.31	0.17	109.74	1.39				
Death	77	407	497	7462	3.50	2.23	5.50	100.00	0.39	2.69	5.45	0.00
COVID-19	77	406	493	7396	4.93	1.57	15.50	98.20	0.25	26.34	2.73	0.01
12 - OY Antunez-Montes et al	0	2	1	179	23.80	0.77	738.85	1.70				
151 - B Sousa et al	76	369	488	6567	3.23	2.47	4.23	92.37				
15 - JP Armann et al	1	6	0	96	52.64	1.91	1447.13	1.83				
79 - F Gotzinger et al	0	29	4	554	2.07	0.11	39.42	2.30				
PIMS-TS/MIS-C	0	1	4	66	4.63	0.16	130.71	1.80	1.00	0.00	0.90	0.37
12 - OY Antunez-Montes et al	0	1	4	66	4.63	0.16	130.71	1.80				
T21												
Invasive Ventilation	20	93	761	8003	5.97	1.23	28.86	100.00	0.06	65.23	2.22	0.03
COVID-19	20	93	761	8003	5.97	1.23	28.86	100.00	0.06	65.23	2.22	0.03
151 - B Sousa et al	18	83	737	6853	2.30	1.36	3.89	50.95				
26 - CE Bolaños-Almeida et al	0	2	1	576	76.73	2.48	2376.96	15.17				
79 - F Gotzinger et al	2	8	23	574	7.99	1.53	41.74	33.88				
PIMS-TS/MIS-C	0	0	0	0	0.00	0.00	0.00	0.00	0.00	0.00	0.00	0.00
Cardiovascular Support	2	10	18	1150	16.38	3.33	80.55	100.00	0.30	5.31	3.44	0.00
COVID-19	2	10	18	1150	16.38	3.33	80.55	100.00	0.30	5.31	3.44	0.00
26 - CE Bolaños-Almeida et al	0	2	1	576	76.73	2.48	2376.96	20.80				
79 - F Gotzinger et al	2	8	17	574	10.92	2.05	58.10	79.20				
PIMS-TS/MIS-C	0	0	0	0	0.00	0.00	0.00	0.00	0.00	0.00	0.00	0.00
Admission to Critical Care	36	93	1882	8003	3.08	1.02	9.32	100.00	0.17	43.95	1.99	0.05
COVID-19	36	93	1882	8003	3.08	1.02	9.32	100.00	0.17	43.95	1.99	0.05
151 - B Sousa et al	34	83	1833	6853	1.90	1.22	2.95	62.17				
26 - CE Bolaños-Almeida et al	0	2	3	576	32.77	1.32	814.54	10.14				
79 - F Gotzinger et al	2	8	46	574	3.83	0.75	19.50	27.69				
PIMS-TS/MIS-C	0	0	0	0	0.00	0.00	0.00	0.00	0.00	0.00	0.00	0.00
Death	15	93	555	8003	5.12	1.08	24.40	100.00	0.19	40.64	2.05	0.04
COVID-19	15	93	555	8003	5.12	1.08	24.40	100.00	0.19	40.64	2.05	0.04
151 - B Sousa et al	15	83	549	6853	2.53	1.44	4.46	63.47				

Name	Events		Events		Effect Estimate	CI Start	CI End	Weight	P(Q)	I ² (Q)	Z	P(Z)
	1	Total 1	2	Total 2								
26 - CE Bolaños-Almeida et al	0	2	2	576	45.96	1.73	1222.24	17.06				
79 - F Gotzinger et al	0	8	4	574	7.46	0.37	149.67	19.47				
PIMS-TS/MIS-C	0	0	0	0	0.00	0.00	0.00	0.00	0.00	0.00	0.00	0.00
Metabolic including obesity												
Invasive Ventilation	30	148	804	9212	5.12	2.25	11.64	100.00	0.10	35.15	3.89	0.00
COVID-19	29	143	798	9187	7.25	2.71	19.43	86.21	0.04	48.86	3.94	0.00
151 - B Sousa et al	20	104	735	6832	1.98	1.21	3.24	25.56				
15 - JP Armann et al	0	1	6	101	4.90	0.18	132.48	5.09				
170 - B Yayla et al	0	1	1	76	16.78	0.47	605.19	4.43				
174 - P Zachariah et al	6	11	3	39	14.40	2.71	76.65	13.00				
21 - D Bayesheva et al	0	1	1	551	122.33	3.41	4385.74	4.44				
28 - H Cairoli	0	5	1	573	34.70	1.27	949.17	5.06				
46 - M Ceano-Vivas et al	1	2	0	31	63.00	1.73	2295.08	4.41				
54 - A Desai et al	2	14	25	279	1.69	0.36	8.00	14.05				
75 - V Giacomet et al	0	3	1	124	11.76	0.40	342.81	4.90				
79 - F Gotzinger et al	0	1	25	581	7.27	0.29	183.00	5.28				
PIMS-TS/MIS-C	1	5	6	25	1.25	0.16	9.46	13.79	0.88	0.00	0.22	0.83
10 - Z Almoussa et al	0	3	1	7	0.62	0.02	19.58	4.71				
13 - AR Araujo da Silva et al	0	1	2	13	1.53	0.05	49.80	4.65				
9 - M Alharbi et al	1	1	3	5	2.14	0.06	77.54	4.42				
Cardiovascular Support	4	15	35	1372	6.78	0.95	48.48	100.00	0.12	45.98	1.91	0.06
COVID-19	1	10	28	1362	15.59	2.93	83.02	77.06	0.64	0.00	3.22	0.00
15 - JP Armann et al	0	1	8	101	3.67	0.14	97.13	19.74				
170 - B Yayla et al	0	1	0	76	0.00	0.00	0.00	0.00				
28 - H Cairoli	0	5	1	573	34.70	1.27	949.17	19.53				
46 - M Ceano-Vivas et al	1	2	0	31	63.00	1.73	2295.08	17.76				
79 - F Gotzinger et al	0	1	19	581	9.62	0.38	243.63	20.04				
PIMS-TS/MIS-C	3	5	7	10	0.38	0.02	6.35	22.94	0.00	100.00	0.68	0.50
10 - Z Almoussa et al	1	3	4	7	0.38	0.02	6.35	22.94				
41 - RL Crawford et al	2	2	3	3	0.00	0.00	0.00	0.00				

Name	Events		Events		Effect			Weight	P(Q)	I ² (Q)	Z	P(Z)
	1	Total 1	2	Total 2	Estimate	CI Start	CI End					
Admission to Critical Care	279	494	2528	10393	2.08	1.50	2.88	100.00	0.24	17.47	4.40	0.00
COVID-19	75	192	2031	9547	2.48	1.66	3.70	62.74	0.35	9.54	4.44	0.00
151 - B Sousa et al	47	104	1820	6832	2.27	1.54	3.35	26.75				
157 - O Swann et al	4	14	74	566	2.66	0.81	8.70	6.43				
15 - JP Armann et al	1	1	14	101	18.10	0.70	466.19	0.98				
163 - S Verma et al	10	19	13	63	4.27	1.44	12.68	7.42				
170 - B Yayla et al	0	1	1	76	16.78	0.47	605.19	0.81				
21 - D Bayesheva et al	0	1	4	551	40.56	1.45	1135.72	0.93				
224 - Graff et al	4	15	7	51	2.29	0.57	9.22	4.84				
28 - H Cairoli	0	5	3	573	14.82	0.68	322.38	1.09				
32 - J Chao et al	3	14	10	32	0.60	0.14	2.63	4.35				
46 - M Ceano-Vivas et al	1	2	4	31	6.75	0.35	130.79	1.17				
67 - G Fisler et al	5	12	25	65	1.14	0.33	4.00	5.85				
75 - V Giacomet et al	0	3	8	125	1.97	0.09	41.44	1.11				
79 - F Gotzinger et al	0	1	48	481	2.98	0.12	74.15	1.00				
PIMS-TS/MIS-C	204	302	497	846	1.45	1.10	1.92	37.26	0.77	0.00	2.64	0.01
10 - Z Almoussa et al	3	3	6	7	1.62	0.05	51.11	0.87				
13 - AR Araujo da Silva et al	1	1	11	13	0.65	0.02	21.18	0.86				
226 - Abrams et al	189	286	459	794	1.42	1.07	1.89	32.72				
41 - RL Crawford et al	2	2	2	3	3.00	0.08	115.34	0.78				
5 - N Abdel-Haq et al	8	9	14	24	5.71	0.61	53.23	2.03				
9 - M Alharbi et al	1	1	5	5	0.00	0.00	0.00	0.00				
Death	18	121	557	8735	8.68	2.32	32.41	100.00	0.11	42.47	3.21	0.00
COVID-19	17	115	556	8712	11.65	2.43	55.85	88.30	0.06	52.07	3.07	0.00
151 - B Sousa et al	16	104	548	6832	2.08	1.22	3.58	35.49				
15 - JP Armann et al	0	1	1	101	22.33	0.62	804.17	9.95				
170 - B Yayla et al	0	1	1	76	16.78	0.47	605.19	9.95				
21 - D Bayesheva et al	0	1	0	551	0.00	0.00	0.00	0.00				
28 - H Cairoli	0	5	2	573	20.78	0.89	485.13	11.95				
46 - M Ceano-Vivas et al	1	2	0	31	63.00	1.73	2295.08	9.91				

Name	Events		Events		Effect Estimate	CI Start	CI End	Weight	P(Q)	I ² (Q)	Z	P(Z)
	1	Total 1	2	Total 2								
79 - F Gotzinger et al	0	1	4	548	40.33	1.44	1129.51	11.06				
PIMS-TS/MIS-C	1	6	1	23	3.00	0.12	73.64	11.70	1.00	0.00	0.67	0.50
10 - Z Almourssa et al	1	3	1	7	3.00	0.12	73.64	11.70				
13 - AR Araujo da Silva et al	0	1	0	13	0.00	0.00	0.00	0.00				
41 - RL Crawford et al	0	2	0	3	0.00	0.00	0.00	0.00				
Endocrine including DM												
Invasive Ventilation	4	24	43	1942	10.73	3.53	32.61	100.00	0.70	0.00	4.19	0.00
COVID-19	3	22	40	1919	12.58	3.64	43.41	80.47	0.58	0.00	4.01	0.00
15 - JP Armann et al	1	2	5	100	19.00	1.03	350.19	14.54				
170 - B Yayla et al	0	1	1	76	16.78	0.47	605.19	9.60				
174 - P Zachariah et al	2	3	7	47	11.43	0.91	143.64	19.27				
21 - D Bayesheva et al	0	3	1	549	52.24	1.80	1517.10	10.88				
28 - H Cairoli	0	6	1	572	29.31	1.09	788.80	11.39				
79 - F Gotzinger et al	0	7	25	575	1.44	0.08	25.90	14.78				
PIMS-TS/MIS-C	1	2	3	23	5.58	0.45	69.01	19.53	0.42	0.00	1.34	0.18
10 - Z Almourssa et al	0	1	1	9	1.89	0.05	72.02	9.31				
143 - M Riollano-Cruz et al	1	1	2	14	15.00	0.46	485.32	10.22				
Cardiovascular Support												
COVID-19	0	16	28	1332	4.26	0.87	20.75	100.00	0.59	0.00	1.79	0.07
15 - JP Armann et al	0	2	8	100	2.18	0.10	49.12	25.80				
170 - B Yayla et al	0	1	0	76	0.00	0.00	0.00	0.00				
28 - H Cairoli	0	6	1	572	29.31	1.09	788.80	23.12				
79 - F Gotzinger et al	0	7	19	575	1.90	0.10	34.51	29.84				
PIMS-TS/MIS-C	1	1	4	9	3.67	0.12	113.73	21.25	1.00	0.00	0.74	0.46
10 - Z Almourssa et al	1	1	4	9	3.67	0.12	113.73	21.25				
Admission to Critical Care												
COVID-19	9	55	168	2527	3.06	1.26	7.41	91.19	0.29	17.65	2.47	0.01
157 - O Swann et al	4	24	74	556	1.30	0.43	3.92	38.13				
163 - S Verma et al	1	1	22	81	7.93	0.31	201.99	4.99				
170 - B Yayla et al	0	1	1	76	16.78	0.47	605.19	4.08				

Name	Events		Events		Effect			Weight	P(Q)	I ² (Q)	Z	P(Z)
	1	Total 1	2	Total 2	Estimate	CI Start	CI End					
21 - D Bayesheva et al	0	3	4	549	17.32	0.78	386.35	5.41				
224 - Graff et al	4	9	7	57	5.71	1.23	26.50	20.96				
28 - H Cairoli	0	6	3	572	12.52	0.59	267.58	5.56				
79 - F Gotzinger et al	0	7	48	575	0.73	0.04	12.89	6.28				
91 - M Kainth et al	0	4	9	61	0.61	0.03	12.36	5.78				
PIMS-TS/MIS-C	2	2	29	41	0.98	0.09	11.17	8.81	0.66	0.00	0.02	0.98
10 - Z Almooussa et al	1	1	8	9	0.53	0.01	20.19	3.96				
5 - N Abdel-Haq et al	1	1	21	32	1.60	0.06	42.63	4.86				
Death	0	20	9	1886	10.25	2.31	45.43	100.00	0.95	0.00	3.06	0.00
COVID-19	0	19	8	1872	13.17	2.57	67.45	83.06	0.99	0.00	3.09	0.00
15 - JP Armann et al	0	2	1	100	13.27	0.43	412.87	18.76				
170 - B Yayla et al	0	1	1	76	16.78	0.47	605.19	17.24				
21 - D Bayesheva et al	0	3	0	549	0.00	0.00	0.00	0.00				
28 - H Cairoli	0	6	2	572	17.55	0.76	402.83	22.58				
79 - F Gotzinger et al	0	7	4	575	8.47	0.42	171.64	24.48				
PIMS-TS/MIS-C	0	1	1	14	3.00	0.08	111.78	16.94	1.00	0.00	0.60	0.55
143 - M Riollano-Cruz et al	0	1	1	14	3.00	0.08	111.78	16.94				
CKD												
Invasive Ventilation	32	145	767	8825	8.81	2.52	30.79	100.00	0.03	53.60	3.41	0.00
COVID-19	32	144	765	8812	10.90	2.72	43.74	91.16	0.02	59.74	3.37	0.00
151 - B Sousa et al	28	119	727	6817	2.58	1.68	3.96	27.12				
15 - JP Armann et al	3	5	3	97	47.00	5.60	394.17	15.48				
21 - D Bayesheva et al	0	3	1	549	52.24	1.80	1517.10	9.24				
28 - H Cairoli	0	5	1	575	34.82	1.27	952.48	9.46				
67 - G Fislser et al	1	1	7	76	27.80	1.04	744.79	9.54				
75 - V Giacomet et al	0	2	1	125	16.60	0.53	516.03	9.00				
79 - F Gotzinger et al	0	9	25	573	1.13	0.06	19.99	11.32				
PIMS-TS/MIS-C	0	1	2	13	1.53	0.05	49.80	8.84	1.00	0.00	0.24	0.81
13 - AR Araujo da Silva et al	0	1	2	13	1.53	0.05	49.80	8.84				
Cardiovascular Support	0	19	28	1243	3.30	0.35	31.32	100.00	0.20	38.78	1.04	0.30

Name	Events		Events		Effect Estimate	CI Start	CI End	Weight	P(Q)	I ² (Q)	Z	P(Z)
	1	Total 1	2	Total 2								
COVID-19	0	19	28	1243	3.30	0.35	31.32	100.00	0.20	38.78	1.04	0.30
15 - JP Armann et al	0	5	8	97	0.96	0.05	18.83	34.27				
28 - H Cairoli	0	5	1	573	34.70	1.27	949.17	30.05				
79 - F Gotzinger et al	0	9	19	573	1.50	0.08	26.65	35.68				
PIMS-TS/MIS-C	0	0	0	0	0.00	0.00	0.00	0.00	0.00	0.00	0.00	0.00
Admission to Critical Care	61	160	2004	9388	2.38	1.58	3.59	100.00	0.41	3.21	4.16	0.00
COVID-19	60	159	1993	9375	2.63	1.58	4.39	98.63	0.35	9.85	3.70	0.00
151 - B Sousa et al	51	119	1816	6817	2.07	1.43	2.98	73.79				
157 - O Swann et al	2	14	76	566	1.07	0.24	4.90	7.01				
15 - JP Armann et al	3	5	12	97	10.63	1.61	70.23	4.58				
21 - D Bayesheva et al	0	3	4	549	17.32	0.78	386.35	1.72				
28 - H Cairoli	0	5	3	573	14.82	0.68	322.38	1.75				
67 - G Fisler et al	2	2	28	75	8.33	0.39	179.82	1.76				
75 - V Giacomet et al	0	2	8	125	2.76	0.12	62.31	1.71				
79 - F Gotzinger et al	2	9	46	573	3.27	0.66	16.21	6.32				
PIMS-TS/MIS-C	1	1	11	13	0.65	0.02	21.18	1.37	1.00	0.00	0.24	0.81
13 - AR Araujo da Silva et al	1	1	11	13	0.65	0.02	21.18	1.37				
Death	28	142	553	8622	3.72	2.44	5.67	100.00	0.70	0.00	6.12	0.00
COVID-19	28	141	553	8609	3.72	2.44	5.67	100.00	0.70	0.00	6.12	0.00
151 - B Sousa et al	28	119	546	6817	3.53	2.29	5.45	94.63				
15 - JP Armann et al	0	5	1	97	5.85	0.21	160.79	1.61				
21 - D Bayesheva et al	0	3	0	549	0.00	0.00	0.00	0.00				
28 - H Cairoli	0	5	2	573	20.78	0.89	485.13	1.78				
79 - F Gotzinger et al	0	9	4	573	6.66	0.33	132.62	1.98				
PIMS-TS/MIS-C	0	1	0	13	0.00	0.00	0.00	0.00	0.00	0.00	0.00	0.00
13 - AR Araujo da Silva et al	0	1	0	13	0.00	0.00	0.00	0.00				
Age 0 - <1 year and severe outcome												
Invasive Ventilation	340	3439	175	2482	0.99	0.56	1.75	100.00	0.01	51.30	0.04	0.97
COVID-19	338	3433	168	2443	0.91	0.51	1.63	94.96	0.01	53.98	0.32	0.75
12 - OY Antunez-Montes et al	8	138	2	153	4.65	0.97	22.27	8.49				

Name	Events		Events		Effect			Weight	P(Q)	I ² (Q)	Z	P(Z)
	1	Total 1	2	Total 2	Estimate	CI Start	CI End					
13 - AR Araujo da Silva et al	0	11	1	13	0.36	0.01	9.82	2.67				
142 - S Richardson et al	7	53	1	6	0.76	0.08	7.51	4.94				
151 - B Sousa et al	267	1957	119	1499	1.83	1.46	2.30	22.39				
155 - Kyung Sung	0	1	0	8	0.00	0.00	0.00	0.00				
15 - JP Armann et al	1	36	3	28	0.24	0.02	2.42	4.83				
163 - S Verma et al	1	33	1	9	0.25	0.01	4.44	3.39				
21 - D Bayesheva et al	0	100	0	137	0.00	0.00	0.00	0.00				
221 - Preston et al	43	632	22	245	0.74	0.43	1.27	19.29				
28 - H Cairoli	0	189	1	108	0.19	0.01	4.68	2.81				
46 - M Ceano-Vivas et al	1	15	0	2	0.52	0.02	16.63	2.44				
54 - A Desai et al	7	69	13	109	0.83	0.32	2.21	13.92				
58 - H Du et al	1	30	1	58	1.97	0.12	32.57	3.54				
72 - S Garazzino et al	2	52	0	24	2.43	0.11	52.49	3.03				
75 - V Giacomet et al	0	56	0	20	0.00	0.00	0.00	0.00				
99 - A Kambhampati	0	61	4	24	0.04	0.00	0.72	3.22				
PIMS-TS/MIS-C	2	6	7	39	4.58	0.20	106.62	5.04	0.20	40.38	0.95	0.34
12 - OY Antunez-Montes et al	2	2	6	31	19.62	0.84	460.56	2.89				
13 - AR Araujo da Silva et al	0	2	0	4	0.00	0.00	0.00	0.00				
187 - R Carbajal et al	0	1	0	0	0.00	0.00	0.00	0.00				
89 - S Jain et al	0	1	1	4	0.78	0.02	32.37	2.15				
Cardiovascular Support	9	609	13	510	0.76	0.08	7.64	100.00	0.00	74.67	0.24	0.81
COVID-19	3	467	5	471	1.53	0.03	80.51	62.71	0.00	81.55	0.21	0.83
12 - OY Antunez-Montes et al	2	2	0	153	1535.00	25.08	93956.13	13.61				
13 - AR Araujo da Silva et al	0	11	0	13	0.00	0.00	0.00	0.00				
142 - S Richardson et al	0	53	0	6	0.00	0.00	0.00	0.00				
15 - JP Armann et al	0	36	4	28	0.07	0.00	1.45	17.17				
21 - D Bayesheva et al	0	100	0	137	0.00	0.00	0.00	0.00				
28 - H Cairoli	0	189	1	108	0.19	0.01	4.68	16.38				
46 - M Ceano-Vivas et al	1	15	0	2	0.52	0.02	16.63	15.55				
99 - A Kambhampati	0	61	0	24	0.00	0.00	0.00	0.00				

Name	Events		Events		Effect Estimate	CI Start	CI End	Weight	P(Q)	I ² (Q)	Z	P(Z)
	1	Total 1	2	Total 2								
PIMS-TS/MIS-C	6	142	8	39	0.18	0.06	0.55	37.29	0.42	0.00	3.00	0.00
12 - OY Antunez-Montes et al	6	138	7	31	0.16	0.05	0.50	22.54				
13 - AR Araujo da Silva et al	0	2	0	4	0.00	0.00	0.00	0.00				
187 - R Carbajal et al	0	1	0	0	0.00	0.00	0.00	0.00				
89 - S Jain et al	0	1	1	4	0.78	0.02	32.37	14.75				
Admission to Critical Care	947	4162	523	2727	1.15	0.72	1.85	100.00	0.00	72.38	0.60	0.55
COVID-19	935	4144	499	2665	1.11	0.67	1.83	91.00	0.00	76.20	0.40	0.69
12 - OY Antunez-Montes et al	16	138	0	153	41.35	2.46	696.17	2.19				
136 - G Qian et al	5	28	1	16	3.26	0.35	30.73	3.07				
13 - AR Araujo da Silva et al	6	11	0	13	31.91	1.52	668.75	1.94				
142 - S Richardson et al	17	53	3	6	0.47	0.09	2.59	4.36				
151 - B Sousa et al	626	1957	342	1499	1.59	1.36	1.86	9.88				
153 - P Storch de Gracia et al	2	12	1	5	0.80	0.06	11.50	2.39				
155 - Kyung Sung	0	1	0	8	0.00	0.00	0.00	0.00				
157 - O Swann et al	31	217	15	89	0.82	0.42	1.61	8.31				
15 - JP Armann et al	3	36	4	28	0.55	0.11	2.67	4.70				
162 - MM van der Zalm et al	5	30	3	21	1.20	0.25	5.68	4.80				
163 - S Verma et al	7	33	1	9	2.15	0.23	20.23	3.08				
19 - S Bellino et al	5	193	8	84	0.25	0.08	0.80	6.28				
21 - D Bayesheva et al	0	100	1	137	0.45	0.02	11.23	1.78				
221 - Preston et al	152	632	103	245	0.44	0.32	0.60	9.57				
224 - Graff et al	1	15	0	10	2.17	0.08	58.76	1.70				
26 - CE Bolaños-Almeida et al	7	58	2	103	6.93	1.39	34.58	4.64				
28 - H Cairoli	0	189	1	108	0.19	0.01	4.68	1.78				
2 - Centre for Disease Control	5	60	0	15	3.07	0.16	58.65	2.04				
46 - M Ceano-Vivas et al	2	15	0	2	0.93	0.03	25.68	1.68				
75 - V Giacomet et al	3	56	1	20	1.08	0.11	10.98	2.93				
79 - F Gotzinger et al	23	230	2	62	3.33	0.76	14.54	5.07				
91 - M Kainth et al	0	19	2	8	0.07	0.00	1.58	1.83				
99 - A Kambhampati	19	61	9	24	0.75	0.28	2.03	6.95				

Name	Events		Events		Effect			Weight	P(Q)	I ² (Q)	Z	P(Z)
	1	Total 1	2	Total 2	Estimate	CI Start	CI End					
PIMS-TS/MIS-C	12	18	24	62	1.77	0.45	6.94	9.00	0.58	0.00	0.82	0.41
12 - OY Antunez-Montes et al	2	2	11	31	8.91	0.39	202.06	1.87				
13 - AR Araujo da Silva et al	2	2	3	4	2.14	0.06	77.54	1.48				
179 - J Pang et al	4	5	0	0	0.00	0.00	0.00	0.00				
187 - R Carbajal et al	1	1	0	0	0.00	0.00	0.00	0.00				
38 - BC Clark et al	2	4	6	17	1.83	0.20	16.51	3.16				
5 - N Abdel-Haq et al	1	4	4	10	0.50	0.04	6.68	2.49				
Death	399	4380	209	4272	2.10	1.54	2.85	100.00	0.24	20.42	4.73	0.00
COVID-19	398	4375	207	4237	2.07	1.54	2.78	99.05	0.26	19.42	4.84	0.00
12 - OY Antunez-Montes et al	3	138	0	153	7.93	0.41	154.91	1.05				
13 - AR Araujo da Silva et al	0	11	0	13	0.00	0.00	0.00	0.00				
142 - S Richardson et al	0	53	1	6	0.03	0.00	0.95	0.84				
151 - B Sousa et al	181	1957	67	1499	2.18	1.63	2.91	38.44				
155 - Kyung Sung	0	1	0	8	0.00	0.00	0.00	0.00				
157 - O Swann et al	3	217	0	89	2.92	0.15	57.13	1.05				
15 - JP Armann et al	0	36	1	28	0.25	0.01	6.40	0.88				
21 - D Bayesheva et al	0	100	0	137	0.00	0.00	0.00	0.00				
227 - Sena et al	15	111	6	67	1.59	0.58	4.32	8.11				
26 - CE Bolaños-Almeida et al	3	58	2	103	2.75	0.45	16.99	2.71				
28 - H Cairoli	0	189	1	108	0.19	0.01	4.68	0.90				
46 - M Ceano-Vivas et al	1	15	0	2	0.52	0.02	16.63	0.77				
58 - H Du et al	1	30	0	58	5.95	0.24	150.55	0.89				
75 - V Giacomet et al	0	56	0	20	0.00	0.00	0.00	0.00				
86 - D Hillesheim et al	191	1341	129	1918	2.30	1.82	2.91	43.41				
89 - S Jain et al	0	1	0	4	0.00	0.00	0.00	0.00				
99 - A Kambhampati	0	61	0	24	0.00	0.00	0.00	0.00				
PIMS-TS/MIS-C	1	5	2	35	14.50	0.64	328.46	0.95	1.00	0.00	1.68	0.09
12 - OY Antunez-Montes et al	1	2	2	31	14.50	0.64	328.46	0.95				
13 - AR Araujo da Silva et al	0	2	0	4	0.00	0.00	0.00	0.00				
187 - R Carbajal et al	0	1	0	0	0.00	0.00	0.00	0.00				

Name	Events		Events		Effect Estimate	CI Start	CI End	Weight	P(Q)	I ² (Q)	Z	P(Z)
	1	Total 1	2	Total 2								
Age 5-9 years												
Invasive Ventilation	134	1846	170	2454	1.05	0.82	1.34	100.00	0.96	0.00	0.39	0.70
COVID-19	111	1770	163	2410	0.99	0.77	1.28	92.50	0.89	0.00	0.06	0.95
12 - OY Antunez-Montes et al	0	128	2	153	0.24	0.01	4.96	0.66				
13 - AR Araujo da Silva et al	3	12	1	13	4.00	0.35	45.10	1.04				
142 - S Richardson et al	1	6	1	6	1.00	0.05	20.83	0.66				
151 - B Sousa et al	81	964	119	1499	1.06	0.79	1.43	69.97				
155 - Kyung Sung	0	12	0	8	0.00	0.00	0.00	0.00				
15 - JP Armann et al	1	12	3	28	0.76	0.07	8.12	1.08				
187 - R Carbajal et al	2	4	0	0	0.00	0.00	0.00	0.00				
21 - D Bayesheva et al	0	128	0	137	0.00	0.00	0.00	0.00				
221 - Preston et al	20	274	22	245	0.80	0.42	1.50	15.23				
28 - H Cairoli	0	109	1	108	0.33	0.01	8.12	0.59				
46 - M Ceano-Vivas et al	0	4	0	2	0.00	0.00	0.00	0.00				
54 - A Desai et al	2	26	13	109	0.62	0.13	2.91	2.51				
58 - H Du et al	1	54	1	58	1.08	0.07	17.63	0.78				
72 - S Garazzino et al	0	13	0	24	0.00	0.00	0.00	0.00				
75 - V Giacomet et al	0	24	0	20	0.00	0.00	0.00	0.00				
PIMS-TS/MIS-C	23	76	7	44	2.11	0.86	5.19	7.50	1.00	0.00	1.62	0.10
10 - Z Almoussa et al	1	4	0	0	0.00	0.00	0.00	0.00				
12 - OY Antunez-Montes et al	11	33	6	31	2.08	0.66	6.57	4.61				
13 - AR Araujo da Silva et al	1	6	0	4	2.45	0.08	76.13	0.52				
143 - M Riollano-Cruz et al	1	3	0	1	1.80	0.04	79.42	0.42				
147 - L Shahbaznejad et al	1	4	0	0	0.00	0.00	0.00	0.00				
183 - Rekhtman et al	2	6	0	2	2.78	0.09	83.84	0.52				
228 - Hasan et al	1	5	0	2	1.67	0.05	58.28	0.48				
41 - RL Crawford et al	0	3	0	0	0.00	0.00	0.00	0.00				
89 - S Jain et al	5	12	1	4	2.14	0.17	27.10	0.94				
Cardiovascular Support	31	340	15	356	1.53	0.70	3.36	100.00	0.81	0.00	1.07	0.29
COVID-19	3	271	5	310	1.35	0.31	6.01	27.76	0.32	0.00	0.40	0.69

Name	Events		Events		Effect			Weight	P(Q)	I ² (Q)	Z	P(Z)
	1	Total 1	2	Total 2	Estimate	CI Start	CI End					
12 - OY Antunez-Montes et al	0	128	0	153	0.00	0.00	0.00	0.00				
13 - AR Araujo da Silva et al	0	12	0	13	0.00	0.00	0.00	0.00				
142 - S Richardson et al	0	6	0	6	0.00	0.00	0.00	0.00				
15 - JP Armann et al	3	12	4	28	2.00	0.37	10.75	21.79				
28 - H Cairoli	0	109	1	108	0.33	0.01	8.12	5.97				
46 - M Ceano-Vivas et al	0	4	0	2	0.00	0.00	0.00	0.00				
PIMS-TS/MIS-C	28	69	10	46	1.61	0.64	4.05	72.24	0.74	0.00	1.01	0.31
10 - Z Almoussa et al	2	4	1	2	1.00	0.03	29.81	5.35				
12 - OY Antunez-Montes et al	9	33	7	31	1.29	0.41	4.01	47.55				
13 - AR Araujo da Silva et al	0	6	0	4	0.00	0.00	0.00	0.00				
143 - M Riollano-Cruz et al	1	3	0	1	1.80	0.04	79.42	4.30				
147 - L Shahbaznejad et al	1	4	1	4	1.00	0.04	24.55	6.02				
187 - R Carbajal et al	4	4	0	0	0.00	0.00	0.00	0.00				
41 - RL Crawford et al	2	3	0	0	0.00	0.00	0.00	0.00				
89 - S Jain et al	9	12	1	4	9.00	0.66	122.79	9.02				
Admission to Critical Care	1119	3335	911	3582	1.46	1.19	1.78	100.00	0.13	22.17	3.68	0.00
COVID-19	437	2184	508	2682	1.17	1.00	1.36	56.90	0.63	0.00	1.97	0.05
100 - M Korkomaz et al	0	24	2	20	0.15	0.01	3.34	0.41				
12 - OY Antunez-Montes et al	6	128	3	153	2.46	0.60	10.04	1.88				
136 - G Qian et al	1	45	1	16	0.34	0.02	5.79	0.49				
13 - AR Araujo da Silva et al	7	12	6	13	1.63	0.34	7.95	1.51				
142 - S Richardson et al	2	6	3	6	0.50	0.05	5.15	0.72				
151 - B Sousa et al	243	964	342	1499	1.14	0.94	1.38	20.73				
153 - P Storch de Gracia et al	6	9	1	5	8.00	0.60	106.94	0.58				
155 - Kyung Sung	0	12	0	8	0.00	0.00	0.00	0.00				
157 - O Swann et al	18	73	15	89	1.61	0.75	3.48	5.35				
15 - JP Armann et al	4	12	4	28	3.00	0.61	14.86	1.48				
162 - MM van der Zalm et al	3	11	3	21	2.25	0.37	13.67	1.18				
187 - R Carbajal et al	4	4	0	0	0.00	0.00	0.00	0.00				
19 - S Bellino et al	1	97	8	84	0.10	0.01	0.81	0.88				

Name	Events		Events		Effect			Weight	P(Q)	I ² (Q)	Z	P(Z)
	1	Total 1	2	Total 2	Estimate	CI Start	CI End					
21 - D Bayesheva et al	1	128	1	137	1.07	0.07	17.30	0.51				
221 - Preston et al	119	274	103	245	1.06	0.75	1.50	14.37				
224 - Graff et al	1	7	0	10	4.85	0.17	137.68	0.35				
26 - CE Bolaños-Almeida et al	3	115	2	103	1.35	0.22	8.26	1.17				
28 - H Cairoli	2	109	1	108	2.00	0.18	22.39	0.67				
2 - Centre for Disease Control	2	16	0	15	5.34	0.24	121.00	0.41				
46 - M Ceano-Vivas et al	1	4	0	2	2.14	0.06	77.54	0.31				
67 - G Fidler et al	2	9	8	30	0.79	0.13	4.60	1.22				
75 - V Giacomet et al	2	24	1	20	1.73	0.14	20.58	0.64				
79 - F Gotzinger et al	8	94	2	62	2.79	0.57	13.61	1.50				
91 - M Kainth et al	1	7	2	8	0.50	0.04	7.10	0.56				
PIMS-TS/MIS-C	682	1151	403	900	1.81	1.51	2.16	43.10	0.49	0.00	6.48	0.00
10 - Z Almooussa et al	4	4	2	2	0.00	0.00	0.00	0.00				
12 - OY Antunez-Montes et al	12	33	11	31	1.04	0.37	2.89	3.34				
13 - AR Araujo da Silva et al	5	6	3	4	1.67	0.07	37.73	0.41				
143 - M Riollano-Cruz et al	1	3	0	1	1.80	0.04	79.42	0.28				
147 - L Shahbaznejad et al	3	4	4	4	0.26	0.01	8.52	0.32				
183 - Rekhtman et al	2	6	1	2	0.50	0.02	12.90	0.37				
222 - Belay et al	349	588	197	445	1.84	1.43	2.36	18.24				
225 - Alkan et al	0	14	0	9	0.00	0.00	0.00	0.00				
226 - Abrams et al	278	456	175	373	1.77	1.34	2.33	17.10				
228 - Hasan et al	5	5	0	2	55.00	0.83	3650.69	0.23				
38 - BC Clark et al	9	15	6	17	2.75	0.66	11.54	1.81				
41 - RL Crawford et al	2	3	0	0	0.00	0.00	0.00	0.00				
5 - N Abdel-Haq et al	12	14	4	10	9.00	1.27	63.89	1.00				
Death	140	3284	215	4565	1.07	0.86	1.33	100.00	0.70	0.00	0.57	0.57
COVID-19	133	2637	207	4076	1.09	0.87	1.37	95.57	0.60	0.00	0.77	0.44
12 - OY Antunez-Montes et al	2	128	0	153	6.07	0.29	127.53	0.52				
13 - AR Araujo da Silva et al	1	12	0	13	3.52	0.13	95.09	0.45				
142 - S Richardson et al	0	6	1	6	0.28	0.01	8.42	0.42				

Name	Events		Events		Effect			Weight	P(Q)	I ² (Q)	Z	P(Z)
	1	Total 1	2	Total 2	Estimate	CI Start	CI End					
151 - B Sousa et al	56	964	67	1499	1.32	0.92	1.90	36.60				
155 - Kyung Sung	0	12	0	8	0.00	0.00	0.00	0.00				
157 - O Swann et al	0	73	0	89	0.00	0.00	0.00	0.00				
15 - JP Armann et al	0	12	1	28	0.73	0.03	19.29	0.45				
187 - R Carbajal et al	0	4	0	0	0.00	0.00	0.00	0.00				
227 - Sena et al	5	33	6	67	1.82	0.51	6.45	3.02				
26 - CE Bolaños-Almeida et al	0	115	2	103	0.18	0.01	3.70	0.52				
28 - H Cairoli	0	109	1	108	0.33	0.01	8.12	0.47				
46 - M Ceano-Vivas et al	0	4	0	2	0.00	0.00	0.00	0.00				
58 - H Du et al	0	64	0	58	0.00	0.00	0.00	0.00				
75 - V Giacomet et al	0	24	0	20	0.00	0.00	0.00	0.00				
86 - D Hillesheim et al	68	1073	129	1918	0.94	0.69	1.27	52.71				
89 - S Jain et al	1	4	0	4	3.86	0.12	126.73	0.40				
PIMS-TS/MIS-C	7	647	8	489	0.63	0.22	1.78	4.43	0.67	0.00	0.88	0.38
10 - Z Almoussa et al	1	4	0	2	2.14	0.06	77.54	0.38				
12 - OY Antunez-Montes et al	1	33	2	31	0.45	0.04	5.26	0.81				
13 - AR Araujo da Silva et al	0	6	0	4	0.00	0.00	0.00	0.00				
143 - M Riollano-Cruz et al	1	3	0	1	1.80	0.04	79.42	0.34				
147 - L Shahbaznejad et al	1	4	0	4	3.86	0.12	126.73	0.40				
183 - Rekhtman et al	0	6	0	2	0.00	0.00	0.00	0.00				
222 - Belay et al	3	588	6	445	0.38	0.09	1.51	2.51				
41 - RL Crawford et al	0	3	0	0	0.00	0.00	0.00	0.00				
Age 10-14 years												
Invasive Ventilation	134	1424	157	2140	1.35	1.05	1.74	100.00	0.63	0.00	2.37	0.02
COVID-19	113	1332	146	2061	1.30	1.00	1.68	91.24	0.50	0.00	1.93	0.05
12 - OY Antunez-Montes et al	0	80	2	153	0.38	0.02	7.93	0.68				
13 - AR Araujo da Silva et al	0	8	1	13	0.49	0.02	13.52	0.57				
142 - S Richardson et al	2	11	1	6	1.11	0.08	15.53	0.91				
151 - B Sousa et al	97	859	119	1499	1.48	1.11	1.96	79.09				
155 - Kyung Sung	0	18	0	8	0.00	0.00	0.00	0.00				

Name	Events		Events		Effect			Weight	P(Q)	I ² (Q)	Z	P(Z)
	1	Total 1	2	Total 2	Estimate	CI Start	CI End					
15 - JP Armann et al	0	10	3	28	0.35	0.02	7.32	0.68				
163 - S Verma et al	3	19	1	9	1.50	0.13	16.82	1.08				
28 - H Cairoli	0	101	1	108	0.35	0.01	8.77	0.61				
46 - M Ceano-Vivas et al	0	5	0	2	0.00	0.00	0.00	0.00				
54 - A Desai et al	2	32	13	109	0.49	0.11	2.31	2.64				
58 - H Du et al	0	30	1	58	0.63	0.02	15.90	0.60				
72 - S Garazzino et al	0	21	0	24	0.00	0.00	0.00	0.00				
75 - V Giacomet et al	1	15	0	20	4.24	0.16	111.65	0.59				
99 - A Kambhampati	8	123	4	24	0.35	0.10	1.26	3.78				
PIMS-TS/MIS-C	21	92	11	79	2.15	0.92	5.02	8.76	0.69	0.00	1.77	0.08
10 - Z Al moussa et al	0	4	0	2	0.00	0.00	0.00	0.00				
12 - OY Antunez-Montes et al	8	18	6	31	3.33	0.92	12.08	3.80				
13 - AR Araujo da Silva et al	1	1	0	4	27.00	0.35	2057.98	0.34				
143 - M Riollano-Cruz et al	1	7	0	1	0.69	0.02	26.90	0.47				
147 - L Shahbaznejad et al	1	2	1	4	3.00	0.08	107.45	0.49				
183 - Rekhtman et al	3	10	0	2	2.33	0.09	62.68	0.58				
187 - R Carbajal et al	1	2	0	0	0.00	0.00	0.00	0.00				
60 - EM Dufort et al	3	42	3	31	0.72	0.13	3.82	2.25				
89 - S Jain et al	3	6	1	4	3.00	0.19	47.96	0.82				
Cardiovascular Support	53	420	30	411	1.84	0.96	3.54	100.00	0.79	0.00	1.84	0.07
COVID-19	11	338	5	334	1.02	0.21	4.91	17.22	0.44	0.00	0.02	0.98
12 - OY Antunez-Montes et al	0	80	0	153	0.00	0.00	0.00	0.00				
13 - AR Araujo da Silva et al	0	8	0	13	0.00	0.00	0.00	0.00				
142 - S Richardson et al	0	11	0	6	0.00	0.00	0.00	0.00				
15 - JP Armann et al	1	10	4	28	0.67	0.07	6.79	7.91				
28 - H Cairoli	0	101	1	108	0.35	0.01	8.77	4.13				
46 - M Ceano-Vivas et al	0	5	0	2	0.00	0.00	0.00	0.00				
99 - A Kambhampati	10	123	0	24	4.53	0.26	79.98	5.18				
PIMS-TS/MIS-C	42	82	25	77	2.09	1.02	4.28	82.78	0.80	0.00	2.01	0.04
10 - Z Al moussa et al	2	4	1	2	1.00	0.03	29.81	3.70				

Name	Events		Events		Effect			Weight	P(Q)	I ² (Q)	Z	P(Z)
	1	Total 1	2	Total 2	Estimate	CI Start	CI End					
12 - OY Antunez-Montes et al	5	18	7	31	1.32	0.35	4.99	24.06				
13 - AR Araujo da Silva et al	0	1	0	4	0.00	0.00	0.00	0.00				
143 - M Riollano-Cruz et al	0	7	0	1	0.00	0.00	0.00	0.00				
147 - L Shahbaznejad et al	2	2	1	4	11.67	0.32	422.14	3.31				
187 - R Carbajal et al	1	2	0	0	0.00	0.00	0.00	0.00				
60 - EM Dufort et al	29	42	15	31	2.38	0.91	6.22	46.15				
89 - S Jain et al	3	6	1	4	3.00	0.19	47.96	5.55				
Admission to Critical Care	783	2476	649	2901	2.02	1.45	2.81	100.00	0.01	40.94	4.18	0.00
COVID-19	410	1910	402	2345	1.78	1.19	2.68	68.25	0.10	30.53	2.78	0.01
12 - OY Antunez-Montes et al	0	80	3	153	0.27	0.01	5.23	1.15				
136 - G Qian et al	0	38	1	16	0.13	0.01	3.48	0.97				
13 - AR Araujo da Silva et al	5	8	6	13	1.94	0.32	11.76	2.82				
142 - S Richardson et al	6	11	3	6	1.20	0.16	8.80	2.37				
151 - B Sousa et al	257	859	342	1499	1.44	1.20	1.75	16.49				
153 - P Storch de Gracia et al	6	13	1	5	3.43	0.30	39.64	1.65				
155 - Kyung Sung	0	18	0	8	0.00	0.00	0.00	0.00				
157 - O Swann et al	33	58	15	89	6.51	3.04	13.93	9.06				
15 - JP Armann et al	1	10	4	28	0.67	0.07	6.79	1.81				
163 - S Verma et al	6	19	1	9	3.69	0.37	36.57	1.85				
21 - D Bayesheva et al	2	101	1	137	2.75	0.25	30.72	1.69				
224 - Graff et al	1	11	0	10	3.00	0.11	82.40	0.94				
26 - CE Bolaños-Almeida et al	2	148	2	103	0.69	0.10	4.99	2.40				
28 - H Cairoli	0	101	1	108	0.35	0.01	8.77	1.00				
2 - Centre for Disease Control	6	27	0	15	9.37	0.49	179.00	1.17				
46 - M Ceano-Vivas et al	1	5	0	2	1.67	0.05	58.28	0.82				
67 - G Fisler et al	20	38	8	30	3.06	1.09	8.56	6.46				
75 - V Giacomet et al	2	15	1	20	2.92	0.24	35.68	1.58				
79 - F Gotzinger et al	15	196	2	62	2.49	0.55	11.19	3.77				
91 - M Kainth et al	6	31	2	8	0.72	0.12	4.50	2.74				
99 - A Kambhampati	41	123	9	24	0.83	0.34	2.06	7.52				

Name	Events		Events		Effect			Weight	P(Q)	I ² (Q)	Z	P(Z)
	1	Total 1	2	Total 2	Estimate	CI Start	CI End					
PIMS-TS/MIS-C	373	566	247	556	2.65	1.48	4.74	31.75	0.25	21.32	3.27	0.00
10 - Z Almourssa et al	3	4	2	2	0.47	0.01	16.89	0.81				
12 - OY Antunez-Montes et al	10	18	11	31	2.27	0.69	7.44	5.36				
13 - AR Araujo da Silva et al	1	1	3	4	1.29	0.03	53.51	0.75				
143 - M Riollano-Cruz et al	0	7	0	1	0.00	0.00	0.00	0.00				
147 - L Shahbaznejad et al	2	2	4	4	0.00	0.00	0.00	0.00				
183 - Rekhtman et al	8	10	1	2	4.00	0.17	95.76	1.02				
187 - R Carbajal et al	2	2	0	0	0.00	0.00	0.00	0.00				
222 - Belay et al	300	451	197	445	2.50	1.91	3.28	15.60				
225 - Alkan et al	4	13	0	9	9.00	0.42	191.37	1.09				
38 - BC Clark et al	0	11	6	17	0.08	0.00	1.53	1.14				
5 - N Abdel-Haq et al	5	5	4	10	15.89	0.69	365.14	1.04				
60 - EM Dufort et al	38	42	19	31	6.00	1.70	21.12	4.93				
Death	179	3001	216	4620	1.38	0.97	1.96	100.00	0.25	18.44	1.81	0.07
COVID-19	171	2458	207	4096	1.40	0.88	2.21	87.71	0.11	40.48	1.43	0.15
12 - OY Antunez-Montes et al	0	80	0	153	0.00	0.00	0.00	0.00				
13 - AR Araujo da Silva et al	0	8	0	13	0.00	0.00	0.00	0.00				
142 - S Richardson et al	0	11	1	6	0.16	0.01	4.58	1.07				
151 - B Sousa et al	82	859	67	1499	2.26	1.61	3.15	36.84				
155 - Kyung Sung	0	18	0	8	0.00	0.00	0.00	0.00				
157 - O Swann et al	0	58	0	89	0.00	0.00	0.00	0.00				
15 - JP Armann et al	0	10	1	28	0.87	0.03	23.17	1.12				
227 - Sena et al	2	38	6	67	0.56	0.11	2.95	4.17				
26 - CE Bolaños-Almeida et al	0	148	2	103	0.14	0.01	2.88	1.30				
28 - H Cairoli	1	101	1	108	1.07	0.07	17.34	1.54				
46 - M Ceano-Vivas et al	0	5	0	2	0.00	0.00	0.00	0.00				
58 - H Du et al	0	30	0	58	0.00	0.00	0.00	0.00				
75 - V Giacomet et al	0	15	0	20	0.00	0.00	0.00	0.00				
86 - D Hillesheim et al	85	954	129	1918	1.36	1.02	1.80	40.50				
99 - A Kambhampati	1	123	0	24	0.60	0.02	15.17	1.16				

Name	Events		Events		Effect			Weight	P(Q)	I ² (Q)	Z	P(Z)
	1	Total 1	2	Total 2	Estimate	CI Start	CI End					
PIMS-TS/MIS-C	8	543	9	524	0.82	0.31	2.13	12.29	0.80	0.00	0.41	0.68
10 - Z Almousa et al	1	4	0	2	2.14	0.06	77.54	0.94				
12 - OY Antunez-Montes et al	0	18	2	31	0.32	0.01	7.02	1.26				
13 - AR Araujo da Silva et al	0	1	0	4	0.00	0.00	0.00	0.00				
143 - M Riollano-Cruz et al	0	7	0	1	0.00	0.00	0.00	0.00				
147 - L Shahbaznejad et al	1	2	0	4	9.00	0.22	362.48	0.89				
183 - Rekhtman et al	1	10	0	2	0.79	0.02	25.90	0.99				
187 - R Carbajal et al	0	2	0	0	0.00	0.00	0.00	0.00				
222 - Belay et al	4	451	6	445	0.65	0.18	2.34	6.70				
60 - EM Dufort et al	1	42	1	31	0.73	0.04	12.17	1.52				
89 - S Jain et al	0	6	0	4	0.00	0.00	0.00	0.00				
Age >= 15 years												
Invasive Ventilation	190	2413	164	2222	1.20	0.95	1.53	100.00	0.67	0.00	1.54	0.12
COVID-19	185	2379	161	2184	1.19	0.94	1.52	97.41	0.49	0.00	1.46	0.14
13 - AR Araujo da Silva et al	0	6	1	13	0.64	0.02	18.05	0.50				
142 - S Richardson et al	3	20	1	6	0.88	0.07	10.46	0.91				
151 - B Sousa et al	85	757	119	1499	1.47	1.09	1.97	64.95				
155 - Kyung Sung	0	62	0	8	0.00	0.00	0.00	0.00				
15 - JP Armann et al	1	16	3	28	0.56	0.05	5.84	1.01				
163 - S Verma et al	3	20	1	9	1.41	0.13	15.78	0.96				
21 - D Bayesheva et al	1	86	0	137	4.82	0.19	119.78	0.54				
221 - Preston et al	87	1279	22	245	0.74	0.45	1.21	23.34				
28 - H Cairoli	0	72	1	108	0.49	0.02	12.30	0.54				
46 - M Ceano-Vivas et al	0	6	0	2	0.00	0.00	0.00	0.00				
54 - A Desai et al	5	45	13	109	0.92	0.31	2.76	4.65				
75 - V Giacomet et al	0	10	0	20	0.00	0.00	0.00	0.00				
PIMS-TS/MIS-C	5	34	3	38	1.63	0.37	7.06	2.59	0.89	0.00	0.65	0.52
13 - AR Araujo da Silva et al	0	1	0	4	0.00	0.00	0.00	0.00				
143 - M Riollano-Cruz et al	1	4	0	1	1.29	0.03	53.51	0.40				
183 - Rekhtman et al	0	1	0	2	0.00	0.00	0.00	0.00				

Name	Events		Events		Effect			Weight	P(Q)	I ² (Q)	Z	P(Z)
	1	Total 1	2	Total 2	Estimate	CI Start	CI End					
41 - RL Crawford et al	0	2	0	0	0.00	0.00	0.00	0.00				
60 - EM Dufort et al	4	26	3	31	1.70	0.34	8.39	2.19				
Cardiovascular Support	19	153	20	193	0.95	0.21	4.34	100.00	0.23	31.54	0.07	0.94
COVID-19	0	120	5	157	0.27	0.03	2.45	38.01	0.62	0.00	1.16	0.25
13 - AR Araujo da Silva et al	0	6	0	13	0.00	0.00	0.00	0.00				
142 - S Richardson et al	0	20	0	6	0.00	0.00	0.00	0.00				
15 - JP Armann et al	0	16	4	28	0.16	0.01	3.27	20.10				
28 - H Cairoli	0	72	1	108	0.49	0.02	12.30	17.91				
46 - M Ceano-Vivas et al	0	6	0	2	0.00	0.00	0.00	0.00				
PIMS-TS/MIS-C	19	33	15	36	2.01	0.69	5.89	61.99	1.00	0.00	1.28	0.20
13 - AR Araujo da Silva et al	0	1	0	4	0.00	0.00	0.00	0.00				
143 - M Riollano-Cruz et al	0	4	0	1	0.00	0.00	0.00	0.00				
41 - RL Crawford et al	2	2	0	0	0.00	0.00	0.00	0.00				
60 - EM Dufort et al	17	26	15	31	2.01	0.69	5.89	61.99				
Admission to Critical Care	1232	4793	982	4038	1.35	0.95	1.93	100.00	0.00	74.33	1.66	0.10
COVID-19	866	4259	581	3165	0.98	0.69	1.40	69.19	0.00	58.83	0.09	0.92
122 - A Moreira et al	236	1450	94	789	1.44	1.11	1.86	11.80				
13 - AR Araujo da Silva et al	2	6	6	13	0.58	0.08	4.39	2.49				
142 - S Richardson et al	9	20	3	6	0.82	0.13	5.08	2.91				
151 - B Sousa et al	197	757	342	1499	1.19	0.97	1.46	12.09				
155 - Kyung Sung	0	62	0	8	0.00	0.00	0.00	0.00				
157 - O Swann et al	19	109	15	89	1.04	0.50	2.19	8.11				
15 - JP Armann et al	3	16	4	28	1.38	0.27	7.15	3.41				
163 - S Verma et al	9	20	1	9	6.55	0.68	62.59	2.07				
19 - S Bellino et al	4	137	8	84	0.29	0.08	0.98	5.00				
21 - D Bayesheva et al	0	86	1	137	0.53	0.02	13.06	1.11				
221 - Preston et al	373	1279	103	245	0.57	0.43	0.75	11.66				
224 - Graff et al	8	23	0	10	11.52	0.60	221.75	1.29				
26 - CE Bolaños-Almeida et al	3	176	2	103	0.88	0.14	5.33	2.96				
28 - H Cairoli	0	72	1	108	0.49	0.02	12.30	1.11				

Name	Events		Events		Effect			Weight	P(Q)	I ² (Q)	Z	P(Z)
	1	Total 1	2	Total 2	Estimate	CI Start	CI End					
2 - Centre for Disease Control	2	30	0	15	2.72	0.12	60.29	1.19				
46 - M Ceano-Vivas et al	1	6	0	2	1.36	0.04	46.65	0.94				
75 - V Giacomet et al	0	10	1	20	0.62	0.02	16.57	1.07				
PIMS-TS/MIS-C	366	534	401	873	2.56	2.03	3.21	30.81	0.96	0.00	8.06	0.00
13 - AR Araujo da Silva et al	1	1	3	4	1.29	0.03	53.51	0.85				
143 - M Riollano-Cruz et al	0	4	0	1	0.00	0.00	0.00	0.00				
179 - J Pang et al	1	1	0	0	0.00	0.00	0.00	0.00				
183 - Rekhtman et al	1	1	1	2	3.00	0.06	151.19	0.77				
222 - Belay et al	161	246	197	445	2.38	1.73	3.29	11.40				
226 - Abrams et al	175	249	175	373	2.68	1.91	3.76	11.28				
38 - BC Clark et al	3	4	6	17	5.50	0.46	65.16	1.77				
41 - RL Crawford et al	2	2	0	0	0.00	0.00	0.00	0.00				
60 - EM Dufort et al	22	26	19	31	3.47	0.96	12.59	4.74				
Death	311	4732	227	8286	1.81	1.00	3.24	100.00	0.00	74.82	1.98	0.05
COVID-19	300	4453	220	7803	1.69	0.87	3.27	84.12	0.00	78.95	1.55	0.12
122 - A Moreira et al	25	1450	13	789	1.05	0.53	2.06	16.56				
13 - AR Araujo da Silva et al	0	6	0	13	0.00	0.00	0.00	0.00				
142 - S Richardson et al	0	20	1	6	0.09	0.00	2.51	2.69				
151 - B Sousa et al	74	757	67	1499	2.32	1.64	3.26	19.80				
155 - Kyung Sung	0	62	0	8	0.00	0.00	0.00	0.00				
157 - O Swann et al	3	109	0	89	5.88	0.30	115.41	3.28				
15 - JP Armann et al	0	16	1	28	0.56	0.02	14.45	2.81				
227 - Sena et al	10	66	6	67	1.82	0.62	5.32	12.39				
26 - CE Bolaños-Almeida et al	0	176	2	103	0.12	0.01	2.42	3.15				
28 - H Cairoli	0	72	1	108	0.49	0.02	12.30	2.87				
46 - M Ceano-Vivas et al	0	6	0	2	0.00	0.00	0.00	0.00				
75 - V Giacomet et al	0	10	0	20	0.00	0.00	0.00	0.00				
86 - D Hillesheim et al	188	1703	129	5071	4.75	3.77	5.99	20.56				
PIMS-TS/MIS-C	11	279	7	483	2.01	0.31	12.87	15.88	0.20	38.13	0.74	0.46
13 - AR Araujo da Silva et al	0	1	0	4	0.00	0.00	0.00	0.00				

Name	Events		Events		Effect Estimate	CI Start	CI End	Weight	P(Q)	I ² (Q)	Z	P(Z)
	1	Total 1	2	Total 2								
143 - M Riollano-Cruz et al	0	4	0	1	0.00	0.00	0.00	0.00				
183 - Rekhtman et al	0	1	0	2	0.00	0.00	0.00	0.00				
222 - Belay et al	11	245	6	445	3.44	1.26	9.42	13.05				
41 - RL Crawford et al	0	2	0	0	0.00	0.00	0.00	0.00				
60 - EM Dufort et al	0	26	1	31	0.38	0.01	9.82	2.83				
Association between asian race and severe outcomes												
Invasive Ventilation	18	134	1395	13687	1.09	0.63	1.88	100.00	0.68	0.00	0.30	0.77
COVID-19	12	120	1372	13633	1.20	0.65	2.21	80.66	0.58	0.00	0.58	0.56
142 - S Richardson et al	3	12	10	95	2.83	0.66	12.22	14.19				
151 - B Sousa et al	5	45	750	6891	1.02	0.40	2.60	34.85				
183 - Rekhtman et al	0	0	5	19	0.00	0.00	0.00	0.00				
75 - V Giacomet et al	0	15	1	112	2.40	0.09	61.50	2.88				
86 - D Hillesheim et al	4	48	606	6516	0.89	0.32	2.48	28.75				
PIMS-TS/MIS-C	6	14	23	54	0.72	0.21	2.52	19.34	0.41	0.00	0.51	0.61
167 - E Whittaker et al	4	12	21	46	0.60	0.16	2.26	17.06				
179 - J Pang et al	2	2	2	3	3.00	0.08	115.34	2.28				
41 - RL Crawford et al	0	0	0	5	0.00	0.00	0.00	0.00				
CV support	6	12	26	84	1.19	0.33	4.25	100.00	1.00	0.00	0.27	0.79
COVID-19	0	0	1	33	0.00	0.00	0.00	0.00	0.00	0.00	0.00	0.00
46 - M Ceano-Vivas et al	0	0	1	33	0.00	0.00	0.00	0.00				
PIMS-TS/MIS-C	6	12	25	51	1.19	0.33	4.25	100.00	1.00	0.00	0.27	0.79
167 - E Whittaker et al	6	12	21	46	1.19	0.33	4.25	100.00				
41 - RL Crawford et al	0	0	4	5	0.00	0.00	0.00	0.00				
Admission to critical care	68	234	2878	10652	1.25	0.92	1.69	100.00	0.76	0.00	1.40	0.16
COVID-19	56	210	2821	10543	1.27	0.92	1.76	88.51	0.57	0.00	1.43	0.15
122 - A Moreira et al	4	15	101	430	1.18	0.37	3.80	6.95				
142 - S Richardson et al	6	12	30	95	2.17	0.65	7.28	6.44				
151 - B Sousa et al	9	45	1859	6891	0.68	0.33	1.41	17.63				
157 - O Swann et al	10	58	68	522	1.39	0.67	2.88	17.87				
221 - Preston et al	21	56	726	2374	1.36	0.79	2.36	31.48				

Name	Events		Events		Effect Estimate	CI Start	CI End	Weight	P(Q)	I ² (Q)	Z	P(Z)
	1	Total 1	2	Total 2								
46 - M Ceano-Vivas et al	0	0	5	33	0.00	0.00	0.00	0.00				
67 - G Fidler et al	4	9	26	86	1.85	0.46	7.43	4.87				
75 - V Giacomel et al	2	15	6	112	2.72	0.50	14.89	3.27				
PIMS-TS/MIS-C	12	24	57	109	1.08	0.44	2.67	11.49	0.87	0.00	0.16	0.87
167 - E Whittaker et al	6	12	23	46	1.00	0.28	3.56	5.86				
183 - Rekhtman et al	0	0	12	19	0.00	0.00	0.00	0.00				
38 - BC Clark et al	6	12	18	39	1.17	0.32	4.26	5.64				
41 - RL Crawford et al	0	0	4	5	0.00	0.00	0.00	0.00				
Death	6	86	577	7605	1.85	0.88	3.90	100.00	0.97	0.00	1.63	0.10
COVID-19	6	73	574	7526	1.84	0.84	4.01	90.53	0.88	0.00	1.52	0.13
122 - A Moreira et al	0	15	12	430	1.08	0.06	19.08	6.72				
13 - AR Araujo da Silva et al	0	0	1	46	0.00	0.00	0.00	0.00				
142 - S Richardson et al	0	12	1	95	2.52	0.10	65.29	5.23				
151 - B Sousa et al	6	45	558	6891	1.75	0.74	4.14	74.29				
46 - M Ceano-Vivas et al	0	0	1	33	0.00	0.00	0.00	0.00				
92 - R Marcello et al	0	1	1	31	6.78	0.19	247.05	4.29				
PIMS-TS/MIS-C	0	13	3	79	2.05	0.18	23.03	9.47	0.64	0.00	0.58	0.56
143 - M Riollano-Cruz et al	0	0	1	15	0.00	0.00	0.00	0.00				
167 - E Whittaker et al	0	12	1	46	1.21	0.05	31.65	5.21				
183 - Rekhtman et al	0	1	1	18	3.89	0.11	143.60	4.26				
Association between black race and severe outcomes												
Invasive Ventilation	123	1028	1499	15538	1.38	1.11	1.70	100.00	0.58	0.00	2.93	0.00
COVID-19	107	995	1474	15423	1.32	1.05	1.67	94.28	0.39	4.52	2.36	0.02
13 - AR Araujo da Silva et al	0	1	2	14	1.67	0.05	53.92	0.38				
142 - S Richardson et al	3	27	10	80	0.88	0.22	3.45	2.42				
151 - B Sousa et al	28	240	727	6696	1.08	0.73	1.62	28.27				
221 - Preston et al	50	478	122	1952	1.75	1.24	2.48	38.17				
54 - A Desai et al	8	54	20	185	1.43	0.59	3.47	5.85				
75 - V Giacomel et al	0	4	1	123	9.07	0.32	255.04	0.41				
86 - D Hillesheim et al	18	191	592	6373	1.02	0.62	1.66	18.77				

Name	Events		Events		Effect			Weight	P(Q)	I ² (Q)	Z	P(Z)
	1	Total 1	2	Total 2	Estimate	CI Start	CI End					
PIMS-TS/MIS-C	16	33	25	115	2.39	0.98	5.84	5.72	0.80	0.00	1.92	0.06
13 - AR Araujo da Silva et al	0	1	4	45	3.07	0.11	87.20	0.41				
143 - M Riollano-Cruz et al	1	2	2	13	5.50	0.23	128.97	0.46				
167 - E Whittaker et al	13	22	12	36	2.89	0.96	8.65	3.79				
179 - J Pang et al	1	1	3	4	1.29	0.03	53.51	0.33				
183 - Rekhtman et al	1	5	4	14	0.63	0.05	7.46	0.74				
41 - RL Crawford et al	0	2	0	3	0.00	0.00	0.00	0.00				
CV support	16	24	16	72	3.09	1.07	8.88	100.00	0.99	0.00	2.09	0.04
COVID-19	0	0	1	33	0.00	0.00	0.00	0.00	0.00	0.00	0.00	0.00
46 - M Ceano-Vivas et al	0	0	1	33	0.00	0.00	0.00	0.00				
PIMS-TS/MIS-C	16	24	15	39	3.09	1.07	8.88	100.00	0.99	0.00	2.09	0.04
167 - E Whittaker et al	14	22	13	36	3.10	1.03	9.33	91.63				
41 - RL Crawford et al	2	2	2	3	3.00	0.08	115.34	8.37				
Admission to Critical Care	352	1010	2676	10082	1.61	1.16	2.23	100.00	0.01	50.51	2.87	0.00
COVID-19	305	940	2621	9971	1.51	1.06	2.15	82.10	0.01	59.32	2.28	0.02
122 - A Moreira et al	30	114	75	331	1.22	0.75	1.99	14.05				
13 - AR Araujo da Silva et al	1	1	25	45	2.41	0.09	62.39	0.95				
142 - S Richardson et al	12	27	24	80	1.87	0.76	4.58	8.03				
151 - B Sousa et al	53	240	1814	6696	0.76	0.56	1.04	17.36				
157 - O Swann et al	12	46	66	534	2.50	1.23	5.07	10.45				
221 - Preston et al	182	478	565	1952	1.51	1.22	1.86	18.99				
224 - Graff et al	1	3	10	63	2.65	0.22	32.08	1.57				
32 - J Chao et al	2	5	11	41	1.82	0.27	12.38	2.53				
46 - M Ceano-Vivas et al	0	0	5	33	0.00	0.00	0.00	0.00				
67 - G Fisler et al	12	22	18	73	3.67	1.36	9.90	7.05				
75 - V Giacomet et al	0	4	8	123	1.51	0.07	30.44	1.11				
PIMS-TS/MIS-C	47	70	55	111	2.13	0.96	4.75	17.90	0.29	18.72	1.85	0.06
13 - AR Araujo da Silva et al	1	1	11	14	0.91	0.03	27.83	0.87				
167 - E Whittaker et al	13	22	16	36	1.81	0.62	5.29	6.35				
183 - Rekhtman et al	2	5	10	14	0.27	0.03	2.25	2.09				

Name	Events		Events		Effect			Weight	P(Q)	I ² (Q)	Z	P(Z)
	1	Total 1	2	Total 2	Estimate	CI Start	CI End					
38 - BC Clark et al	11	15	13	36	4.87	1.29	18.42	4.63				
41 - RL Crawford et al	2	2	2	3	3.00	0.08	115.34	0.77				
5 - N Abdel-Haq et al	18	25	3	8	4.29	0.80	22.92	3.19				
Death	25	415	558	7276	1.50	0.79	2.83	100.00	0.34	12.18	1.25	0.21
COVID-19	24	386	556	7213	1.91	0.71	5.12	89.69	0.13	43.60	1.29	0.20
122 - A Moreira et al	6	114	6	331	3.01	0.95	9.53	22.55				
13 - AR Araujo da Silva et al	0	1	1	45	9.89	0.27	358.47	3.01				
142 - S Richardson et al	1	27	0	80	9.11	0.36	230.51	3.69				
151 - B Sousa et al	17	240	547	6696	0.86	0.52	1.41	57.00				
46 - M Ceano-Vivas et al	0	0	1	33	0.00	0.00	0.00	0.00				
92 - R Marcello et al	0	4	1	28	2.04	0.07	58.19	3.44				
PIMS-TS/MIS-C	1	29	2	63	1.96	0.28	13.56	10.31	0.74	0.00	0.68	0.50
143 - M Riollano-Cruz et al	0	2	1	13	1.67	0.05	53.92	3.20				
167 - E Whittaker et al	1	22	0	36	5.09	0.20	130.65	3.66				
183 - Rekhtman et al	0	5	1	14	0.82	0.03	23.34	3.44				
Association between white race and severe outcome												
Invasive Ventilation	428	4873	1203	11796	0.85	0.67	1.07	100.00	0.12	33.25	1.42	0.16
COVID-19	420	4843	1172	11710	0.85	0.71	1.03	94.91	0.22	26.21	1.67	0.09
13 - AR Araujo da Silva et al	3	24	1	22	3.00	0.29	31.22	0.95				
142 - S Richardson et al	0	20	13	87	0.13	0.01	2.36	0.64				
151 - B Sousa et al	224	2110	531	4826	0.96	0.81	1.13	33.07				
174 - P Zachariah et al	5	27	4	23	1.08	0.25	4.61	2.38				
221 - Preston et al	38	639	134	1791	0.78	0.54	1.13	19.55				
54 - A Desai et al	12	109	16	184	1.30	0.59	2.86	7.03				
75 - V Giacomet et al	0	95	1	32	0.11	0.00	2.77	0.50				
86 - D Hillesheim et al	138	1819	472	4745	0.74	0.61	0.91	30.80				
PIMS-TS/MIS-C	8	30	31	86	1.02	0.16	6.34	5.09	0.08	51.54	0.02	0.98
13 - AR Araujo da Silva et al	2	5	0	9	13.57	0.51	358.64	0.49				
143 - M Riollano-Cruz et al	0	2	3	13	0.60	0.02	15.76	0.49				
167 - E Whittaker et al	5	18	20	40	0.38	0.12	1.28	3.36				

Name	Events		Events		Effect			Weight	P(Q)	I ² (Q)	Z	P(Z)
	1	Total 1	2	Total 2	Estimate	CI Start	CI End					
179 - J Pang et al	0	1	4	4	0.04	0.00	2.82	0.28				
183 - Rekhtman et al	1	1	4	18	9.67	0.33	281.33	0.46				
41 - RL Crawford et al	0	3	0	2	0.00	0.00	0.00	0.00				
CV support	6	49	26	47	0.19	0.06	0.58	100.00	0.71	0.00	2.89	0.00
COVID-19	0	28	1	5	0.05	0.00	1.50	11.44	0.00	100.00	1.72	0.09
46 - M Ceano-Vivas et al	0	28	1	5	0.05	0.00	1.50	11.44				
PIMS-TS/MIS-C	6	21	25	42	0.22	0.07	0.74	88.56	0.82	0.00	2.45	0.01
167 - E Whittaker et al	4	18	23	40	0.21	0.06	0.76	78.92				
41 - RL Crawford et al	2	3	2	2	0.33	0.01	12.82	9.65				
Admission to Critical Care	889	3408	2143	7683	0.63	0.46	0.87	100.00	0.00	65.88	2.81	0.00
COVID-19	870	3356	2060	7555	0.72	0.53	1.00	85.80	0.00	70.05	1.96	0.05
122 - A Moreira et al	17	102	88	343	0.58	0.33	1.03	11.81				
13 - AR Araujo da Silva et al	16	24	10	22	2.40	0.73	7.92	5.23				
142 - S Richardson et al	3	20	33	87	0.29	0.08	1.06	4.60				
151 - B Sousa et al	598	2110	1269	4826	1.11	0.99	1.24	18.58				
157 - O Swann et al	32	307	46	273	0.57	0.35	0.93	13.27				
221 - Preston et al	191	639	556	1791	0.95	0.78	1.15	17.76				
224 - Graff et al	1	13	10	53	0.36	0.04	3.09	1.98				
32 - J Chao et al	2	3	11	43	5.82	0.48	70.62	1.52				
46 - M Ceano-Vivas et al	3	28	2	5	0.18	0.02	1.55	1.98				
67 - G Fisler et al	3	15	27	80	0.49	0.13	1.89	4.36				
75 - V Giacomet et al	4	95	8	32	0.13	0.04	0.48	4.71				
PIMS-TS/MIS-C	19	52	83	128	0.31	0.15	0.66	14.20	0.51	0.00	3.05	0.00
13 - AR Araujo da Silva et al	4	5	8	9	0.50	0.02	10.25	1.06				
167 - E Whittaker et al	7	18	22	40	0.52	0.17	1.62	5.63				
183 - Rekhtman et al	1	1	11	18	1.96	0.07	54.67	0.88				
38 - BC Clark et al	5	22	19	29	0.15	0.04	0.54	4.84				
41 - RL Crawford et al	2	3	2	2	0.33	0.01	12.82	0.74				
5 - N Abdel-Haq et al	0	3	21	30	0.06	0.00	1.35	1.04				
Death	131	2326	452	5370	0.65	0.54	0.80	100.00	0.84	0.00	4.16	0.00

Name	Events		Events		Effect			Weight	P(Q)	I ² (Q)	Z	P(Z)
	1	Total 1	2	Total 2	Estimate	CI Start	CI End					
COVID-19	131	2302	449	5297	0.65	0.53	0.79	98.99	0.70	0.00	4.23	0.00
122 - A Moreira et al	2	102	10	343	0.67	0.14	3.09	1.69				
13 - AR Araujo da Silva et al	0	24	1	22	0.29	0.01	7.56	0.38				
142 - S Richardson et al	0	20	1	87	1.41	0.06	35.79	0.38				
151 - B Sousa et al	129	2110	435	4826	0.66	0.54	0.81	95.83				
46 - M Ceano-Vivas et al	0	28	1	5	0.05	0.00	1.50	0.35				
92 - R Marcello et al	0	18	1	14	0.24	0.01	6.44	0.37				
PIMS-TS/MIS-C	0	24	3	73	1.57	0.22	11.39	1.01	0.79	0.00	0.44	0.66
143 - M Riollano-Cruz et al	0	2	1	13	1.67	0.05	53.92	0.33				
167 - E Whittaker et al	0	18	1	40	0.71	0.03	18.32	0.38				
183 - Rekhtman et al	0	1	1	18	3.89	0.11	143.60	0.30				
41 - RL Crawford et al	0	3	0	2	0.00	0.00	0.00	0.00				
Comparison between hispanic ethnicity and severe disease												
Invasive Ventilation	64	1001	141	1725	0.76	0.35	1.68	100.00	0.16	37.59	0.67	0.50
COVID-19	62	985	135	1707	0.98	0.36	2.67	84.30	0.08	55.15	0.04	0.97
174 - P Zachariah et al	4	25	5	25	0.76	0.18	3.25	18.39				
221 - Preston et al	55	936	117	1494	0.73	0.53	1.02	44.50				
54 - A Desai et al	2	17	13	68	0.56	0.11	2.78	16.28				
75 - V Giacomet et al	1	7	0	120	55.62	2.06	1502.58	5.14				
PIMS-TS/MIS-C	2	16	6	18	0.29	0.05	1.79	15.70	0.59	0.00	1.33	0.18
143 - M Riollano-Cruz et al	1	10	2	5	0.17	0.01	2.56	7.13				
183 - Rekhtman et al	1	6	4	13	0.45	0.04	5.21	8.57				
Cardiovascular Support	0	2	0	31	0.00	0.00	0.00	0.00	0.00	0.00	0.00	0.00
COVID-19	0	0	0	0	0.00	0.00	0.00	0.00	0.00	0.00	0.00	0.00
PIMS-TS/MIS-C	0	2	0	31	0.00	0.00	0.00	0.00	0.00	0.00	0.00	0.00
5 - N Abdel-Haq et al	0	2	0	31	0.00	0.00	0.00	0.00				
Admission to critical care	279	1038	560	1756	0.72	0.32	1.63	100.00	0.01	63.66	0.78	0.43
COVID-19	276	1030	530	1712	0.88	0.35	2.23	84.15	0.01	71.81	0.26	0.79
221 - Preston et al	255	936	492	1494	0.76	0.64	0.91	27.52				
224 - Graff et al	8	40	3	26	1.92	0.46	8.02	15.00				

Name	Events		Events		Effect			Weight	P(Q)	I ² (Q)	Z	P(Z)
	1	Total 1	2	Total 2	Estimate	CI Start	CI End					
32 - J Chao et al	3	29	10	17	0.08	0.02	0.38	14.01				
67 - G Fidler et al	9	18	18	55	2.06	0.70	6.07	18.70				
75 - V Giacomini et al	1	7	7	120	2.69	0.28	25.54	8.92				
10PIMS-TS/MIS-C	3	8	30	44	0.24	0.04	1.32	15.85	0.48	0.00	1.64	0.10
183 - Rekhtman et al	2	6	10	13	0.15	0.02	1.26	9.59				
5 - N Abdel-Haq et al	1	2	20	31	0.55	0.03	9.68	6.26				
Death	6	209	9	298	0.94	0.30	2.93	100.00	0.36	6.42	0.11	0.91
COVID-19	5	193	8	280	0.88	0.28	2.74	78.06	0.46	0.00	0.22	0.82
122 - A Moreira et al	4	176	8	265	0.75	0.22	2.52	66.49				
92 - R Marcello et al	1	17	0	15	2.82	0.11	74.51	11.58				
PIMS-TS/MIS-C	1	16	1	18	1.03	0.02	49.24	21.94	0.10	62.00	0.02	0.99
143 - M Riollano-Cruz et al	0	10	1	5	0.14	0.00	4.22	10.86				
183 - Rekhtman et al	1	6	0	13	7.36	0.26	210.02	11.08				

Acknowledgements: Thanks to the following authors of studies who provided individual patient data or additional aggregated data for inclusion in the meta-analysis.

Ho Kyung Sung, Jin Yong Kim, Jeonghun Heo, Haesook Seo, Young soo Jan, Hyewon Kim, Bo Ram Koh, Neungsun Jo, Hong Sang Oh, Young Mi Baek, Kyung-Haw Park, Jeung A Shon, Min-Chul Kim, Joon Ho Kim, Hyun-Ha Chang, Yukyung Park, Yu Min Kang, Dong Hyun Lee, Dong Hyun Oh, Hyun Jung Park, Kyoung-Ho Song, Eun Kyoung Lee, Hyeongseok Jeong, Ji Yeon Lee, Ja-Young Ko, Johee Choi, Eun Hwa Ryu, Ki-hyun Chung, Myoung-don Oh, Dinagul Bayesheva , Riza Boranbayeva , Bayan Turdalina , Ildar Fakhriyev, Timur Saliev , Shynar Tanabayeva , Baurzhan Zhussupov, Talgat Nurgozhin, S Jain, S Sen, S Lakshmivenkateshiah, P Bobhate, S Venkatesh, S Udani, L Shobhavat, P Andankar, T Karande, S Kulkarni, Jakob Peter Armann, Natalie Diffloth, Arne Simon, Maren Doenhardt, Markus Hufnagel, Andreas Trotter, Dominik Schneider, Johannes Hübner, Reinhard Berner, Vania Giacomet, Lucia Barcellini, Marta Stracuzzi, Emma Longoni, Laura Folgori, Alessandro Leone, Gian Vincenzo Zuccotti, María de Ceano-Vivas, Irene Martín-Espín, Teresa del Rosal, Marta Bueno-Barriocanal, Marta Plata-Gallardo, José Antonio Ruiz-Domínguez, Rosario López-López, Miguel Ángel Molina-Gutiérrez, Patricia Bote-Gascón,, Isabel González-Bertolín, Paula García-Sánchez, Julia Martín-Sánchez, Begoña de Miguel-Lavisier, Talía Sainz, Fernando Baquero-Artigao, Ana Méndez-Echevarría, Cristina Calvo2, Jasmin Pfefferle, Angela Zacharasiewicz, Matthias Bogyi, Florian Götzinger, Angelika Berger, Roland Berger, Volker Strenger, Daniela S. Kohlfürst, Anna Zschocke, Benoît Bernar; Burkhard Simma, Edda Haberlandt, Christina Thir, Ariane Biebl, Christelle Christiaens, Marine Creuven, Koen Vanden Driessche, Tine Boiy, Daan Van Brusselen, An Bael, Sara Debulpaep, Petra Schelstraete, Natalia Gabrovská, Svetlana Velizarova, Nina Krajcar, Srđan Roglić, Ivan Pavić, Ulrikka Nygaard, Jonathan Peter Glenthøj, Lise Heilmann Jensen, Ilona Lind, Mihhail Tistsenko, Ülle Uustalu, Folke Brinkmann, Laura Buchtala, Stephanie Thee, Robin Kobbe, Cornelius Rau, Nicolaus Schwerk, Michael Barker, Maria Tsolia, Irini Eleftheriou, Patrick Gavin, Oksana Kozdoba, Borbála Zsigmond, Laura Lancella, Francesca I Calò Carducci, Danilo Buonsenso, Piero Valentini, Andrea Lo Vecchio, Marcello Lanari, Luca Pierantoni, Inga Ivaškevičienė, Rimvydas Ivaškevičius, Valentina Vilc, Elisabeth Schölvinck, Astrid Rojahn, Anastasios Smyrniaios, Claus Klingenberg, Isabel Carvalho, Andreia Ribeiro, Anna Starshinova, Ivan Solovic, Petra Prunk, Veronika Osterman, Uros Krivec, Begoña Santiago-García, Mar Santos, Antoni Noguera-Julian, Miguel Lanaspa, Antoni Soriano Arandes, Susana Melendo, Lola Falcón, Olaf Neth, Mario Pérez-Butragueño, Laura Minguell, Matilde Bustillo, Aida María Gutiérrez-Sánchez, Borja Guarch Ibáñez, Dr. Josep Trueta, Francesc Ripoll, Beatriz Soto, Karsten Kötz, Noémie Wagner, Arnaud G. L’Huillier, Ulrich Heininger, Hanna Schmid, Nicole Ritz, Petra Zimmermann, Franziska Zucol, Anita Niederer, Michael Buettcher, Benhur Sirvan Cetin, Olga Bilogortseva, Vera Chechenyeva, Marc Tebruegge, Delane Shingadia, Alicia Demirjian, Srinu Bandi, Steven B Welch, Fiona Shackley, Lynne McFetridge, Lynne Speirs, Conor Doherty, Laura Jones, Paddy McMaster, Clare Murray, Frances Child, Yvonne Beuvink, Nick Makwana, Elizabeth Whittaker, Amanda Williams, Katy Fidler, Jolanta Bernatoniene, Rinn Song, Zoe Oliver, Andrew Riordan, Alasdair Bamford, Julia Kenny, Myrsini Kaforou, Christime E. Jones, Priyen Shah, Padmanabhan Ramnarayan, Alain Fraisse, Owen Miller, Patrick Davies, Filip Kucera, Joe Brierley, Marilyn McDougall, Michael Carter, Adriana Tremoulet, Chisato Shimizu, Jethro Herberg, Jane C Burns, Hermione Lyall, Michael Levin, Roopa Marcello, Johanna Dolle, Sheila Grami, Richard Adule, Zeyu Li, Kathleen Tatem, Chinyere Anyaogu, Stephen Apfelroth, Raji Ayinla, Noella Boma, Terence Brady, Braulio F. Cosme-Thormann, Roseann Costarella, Kenra Ford, Kecia Gaither, Jessica Jacobson, Marc Kanter, Stuart Kessler, Ross B. Kristal, Joseph J. Lieber, Vikramjit Mukherjee, Vincent Rizzo, Jr., Madden Rowell, David Stevens, Elana Sydney, Andrew Wallach, Dave A. Chokshi, Nichola Davis, Alvaro Moreira, Kevin Chorath, Karthik Rajesekaran, Fiona Burmeister, Mubbasheer Ahmed, Axel Moreira, Safiya Richardson, Jamie S Hirsch, Mangala Narasimhan, James M Crawford, Thomas McGinn, Karina W Davidson, Maraiawy Riollano-Cruz, Esra Akkoyun, Eudos Briceno-Brito, Shanna Kowalsky, Roberto Posada, Emilia Mia Sordillo, Michael Tosi, Rebecca Trachtman, Alberto Paniz-Mondolfi, Sergey Rekhtman, Rachel tennenbaum, Andrew Strunk, Morgan Birabaharan, Shari Wright, Amit Garg, AR Araujo da Silva, CGB Fonseca, JLPS Miranda, BV Travassos, CR Baião, KD Silva, LBAE dos Santos, MMR de Britto, PALS Cerqueira, SNB Pereira, RBJ Rios, CS Vieira, IA Leal, NC Martins, LMAC dr Carvalho, AB Pereira, CH Teixeira, Braian LA Sousa, Magda Sampaio-Carneiro, Werther B de Carvalho,

Clovis A Silva, Alexandre A Ferraro, CE Bolaños-Almeida, OM Espitia Segura, Héctor Cairoli, Silvana Riden, María J Chiolo, Sandra Di Lalla, Fernando Ferrero, Jb Vitoeereo, Edgardo Checacci, Carolina Davenport, Paula Dominguez, Horacio Planovsky, Fabian Gambarruta, Mariano Ibarra, Maria Fabiana Ossorio, Javier Potasnik, Norma Schenone, Milagros, Torrents and Fernando Torres.